



# BIEN ESTAR 2022

Una **nueva visión** para una  
**nueva era** de profesionales

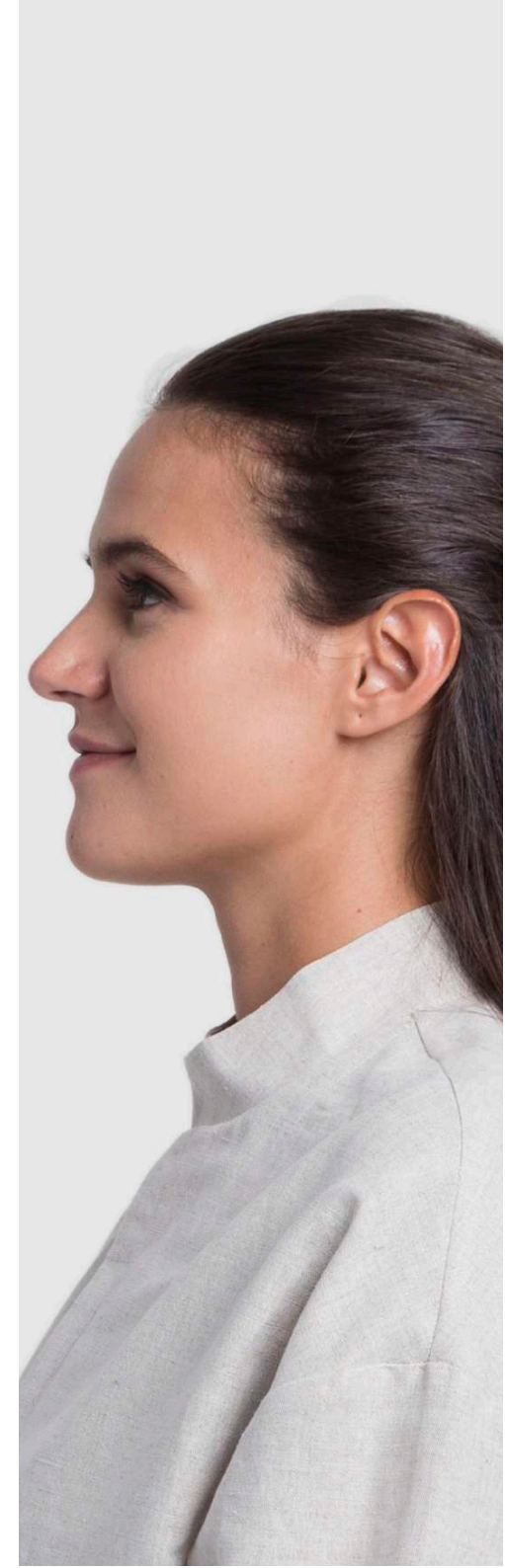
[www.epicentrosanidad.com](http://www.epicentrosanidad.com)





# BIEN ESTAR 2022

<b>Nuestros ejes</b>	<b>4</b>
<b>Sostenibilidad</b>	<b>6</b>
<b>Tu personalidad en tu uniforme</b>	<b>9</b>
<b>ACTIVE</b>	<b>12</b>
<b>Tecnología SOFTEX</b>	<b>14</b>
Partes de arriba	14
Pantalones	18
<b>Tecnología Microfib Elastic</b>	<b>24</b>
Partes de arriba	24
Pantalones	26
<b>TECH</b>	<b>31</b>
Partes de arriba	34
Pantalones	56
Batas	64
Complementos	67
<b>MINIMAL</b>	<b>73</b>
Spa	73
Estética	76
<b>BÁSICOS</b>	<b>87</b>
Colours	87
Total White	103
<b>MEDIDAS</b>	<b>122</b>



# NUESTROS EJES



## INNOVACIÓN TEXTIL

Investigación y búsqueda constante de **materias primas** que mejor reúnan los requisitos de funcionalidad, calidad y durabilidad, definen nuestra **producción**.

## MODA FUNCIONAL

Evolucionamos la uniformidad para **conciliar** la moda con las exigencias funcionales y operativas de cada puesto de trabajo.

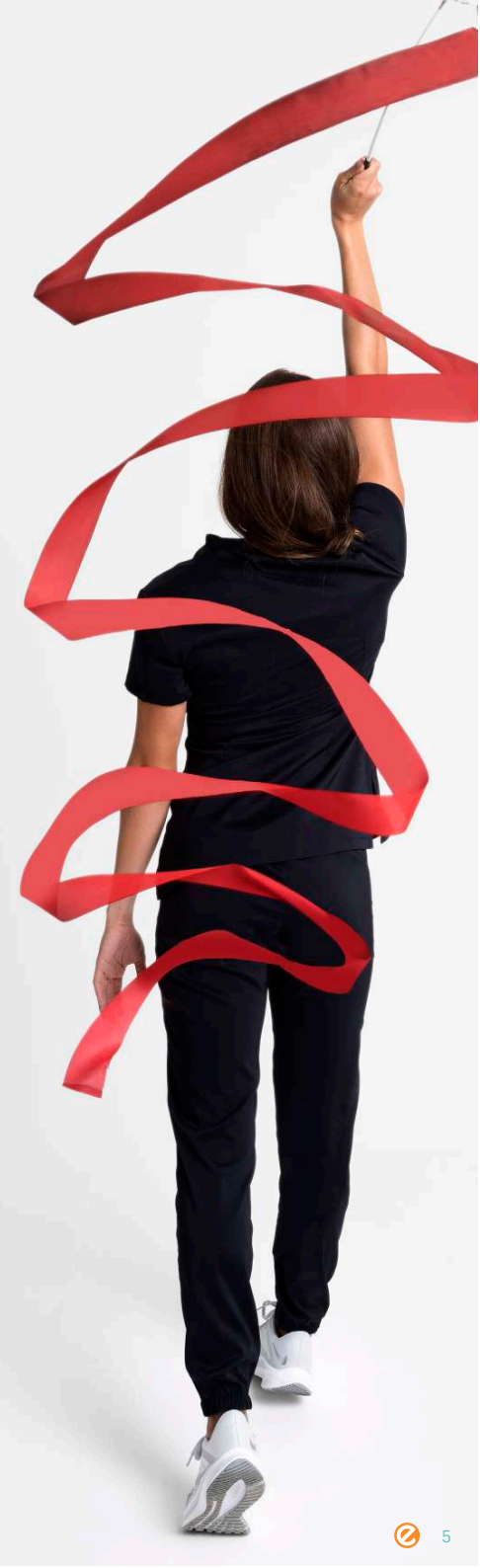
## TU PROYECTO A MEDIDA

Transformamos tus ideas en diseños capaces de transmitir la **esencia** de tu negocio. Imprimimos tu **personalidad** en tu uniforme.

## APUESTA SOSTENIBLE

Alargamos el ciclo de vida de nuestras prendas para contribuir a una **industria** más sostenible que respete el medioambiente y genere empleo de calidad.

BIEN  
ESTAR  
2022





# SOSTENIBILIDAD

## ■ Nuestras personas

Formamos una gran familia que crea historia, generando **empleo estable y de calidad**.

En 2008 fuimos pioneros en implementar el **teletrabajo** para fomentar la conciliación.

Apostamos por el **talento** y la **diversidad** en nuestra plantilla, con un 70% de **mujeres**, que ocupan el 50% de los puestos directivos.

Trabajamos por y para conseguir la excelencia en la relación con **nuestros clientes**. Digitalización, servicio integral y atención personalizada son nuestra apuesta.

## ■ Nuestro sector

Ampliamos el **ciclo de vida** de nuestras prendas para crear y producir soluciones de larga duración que contribuyan a la sostenibilidad de la industria.

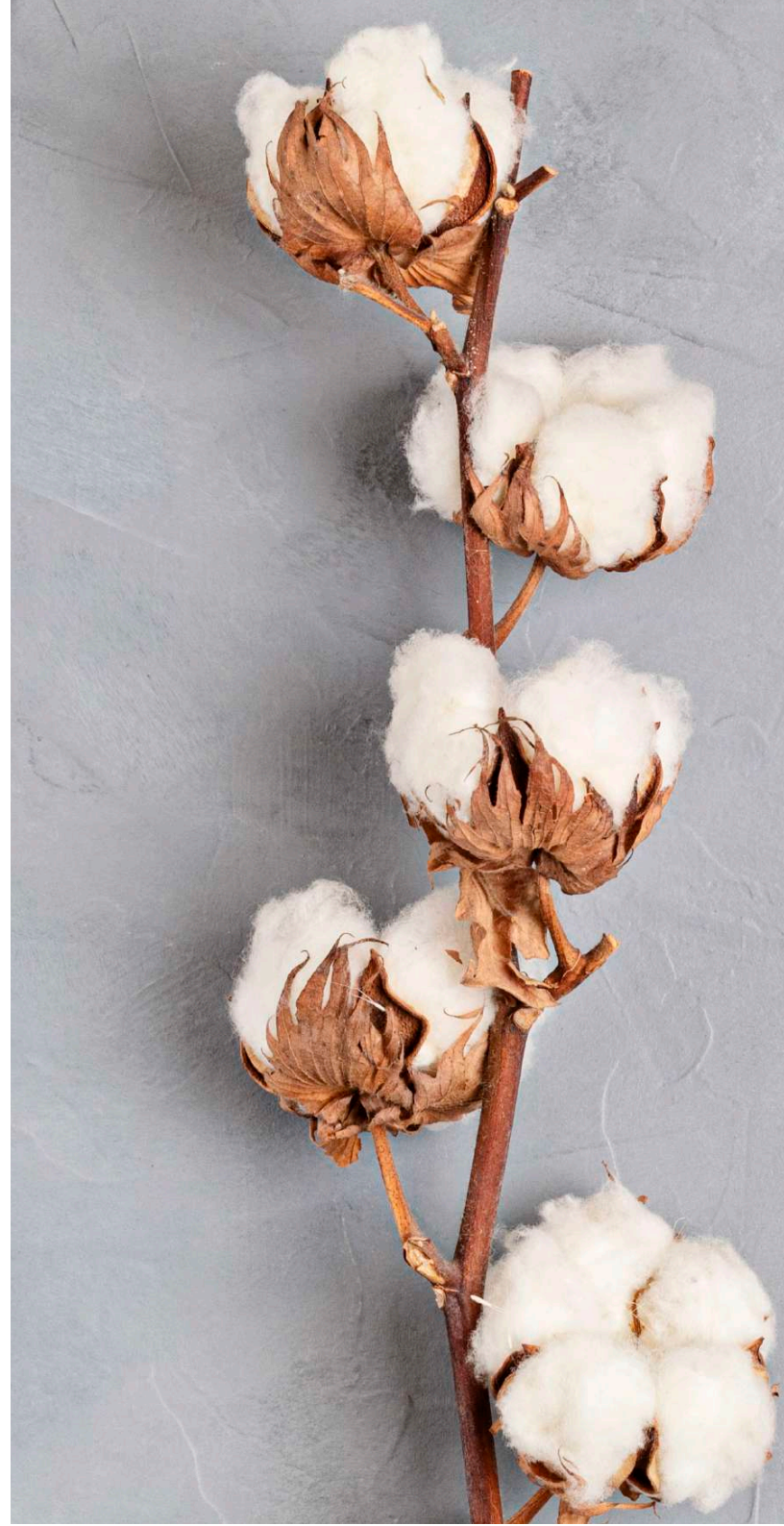
Innovamos nuestras materias primas y en nuestros procesos apostando por textiles certificados con **sellos de sostenibilidad**.

Colaboramos y apoyamos el desarrollo de la **industria de la Moda** como socios de Asecom y apoyo a la Confederación Española de Moda España.

## ■ Nuestro entorno

**Made in Spain. Made in Europe.** Apostamos por una industria local, sostenible, justa e innovadora centralizada en nuestra planta de producción de Toledo.

**Fair trade.** Donamos un porcentaje de nuestra producción a asociaciones sin ánimo de lucro para contribuir a su labor social.



«ALINEAMOS NUESTRA ESTRATEGIA Y ENFOQUE PARA QUE NUESTROS PRODUCTOS Y PROCESOS CONTRIBUYAN A UNA REALIDAD MÁS SOSTENIBLE»





## TU PERSONALIDAD EN TU UNIFORME

### ¿No encuentras lo que buscabas en nuestra colección?

Creamos y producimos tu proyecto a medida de moda funcional. De principio a fin, te acompañamos a lo largo del proceso para transformar tus ideas en diseños únicos que expresen la identidad de tu negocio.

### ■ Cuéntanos tu idea; la traducimos en diseño

Nadie conoce mejor que tú la identidad de su negocio, por eso ponemos a nuestro **equipo de diseño** a tu disposición. Cuéntanos tu idea si quieres comenzar un proyecto desde cero o escoge un modelo dentro de **nuestra colección** y ponle tu toque personal.

### ■ Elige tejidos y materiales funcionales 24-7

El **diseño** y la **funcionalidad** tienen que ser uno para que tu uniformidad te acompañe en cualquier momento del día. Tejidos transpirables, ligeros, elásticos, hidrófugos y lavables a altas temperaturas para que duren y duren. Escoge el que más se adapte al día a día de tu empresa.

### ■ Personaliza tu diseño con detalles que marcan la diferencia

Incorpora un toque único en tu uniforme aplicando las **técnicas más innovadoras** de personalización. Ser creativo con tu logo y los elementos corporativos de tu marca en tu uniformidad aporta un plus de originalidad que sorprenderá a tus clientes.

BIEN  
ESTAR  
2022

# 01 ACTIVE

**Una nueva visión de la uniformidad** para una nueva era de profesionales de la salud. Revolucionamos la experiencia sanitaria con diseños dinámicos y multifuncionales creados a partir de materiales inteligentes que se adaptan a ti y a tu estilo de vida.



BIEN  
ESTAR  
2022



01  
ACTIVE



## TECNOLOGÍA SOFTEX

### Muévete sin restricciones durante todo el día

Nuestra tecnología SOFTEX resulta extremadamente cómoda y **agradable al tacto**, gracias a la combinación de la viscosa y el spandex.

La suma de la **tecnología de rejilla** maximiza la transpirabilidad y neutraliza la humedad.

Su **suavidad y elasticidad** la convierten en una tecnología ideal para acompañar todos tus movimientos.

SOFT 

STRETCH 

FRESH 

ULTRA-CONFORT 



# 01 ACTIVE TECNOLOGÍA SOFTEX

## CASACA BRISTOL

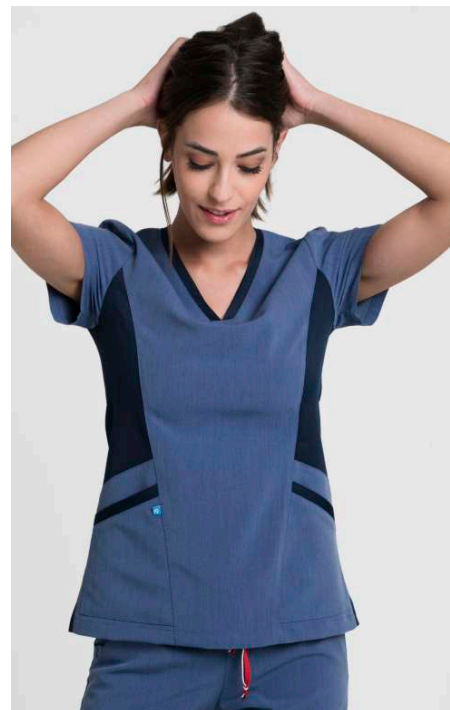
NEW



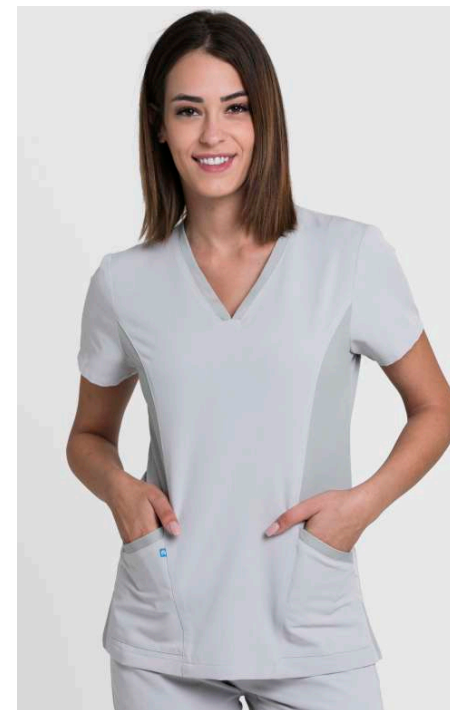
**Casaca mujer, línea entallada, elástica.**  
Con costadillos en delantero y espalda. Escote a pico. Bolsillos en cadera. Aplicaciones en tejido de rejilla en diferentes piezas.

71% Poliéster - 25% Viscosa  
4% Spandex

XS-XXL



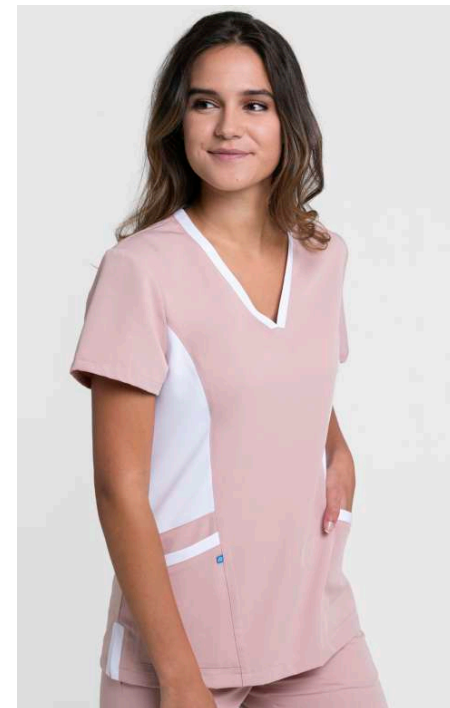
C45381\*1971/038-C Jean



C45381\*1971/009-C Gris Perla



C45381\*1971/002-C Marino



C45381\*1971/003-C Rosa



# 01 ACTIVE TECNOLOGÍA SOFTEX

## CASACA BELFAST

NEW

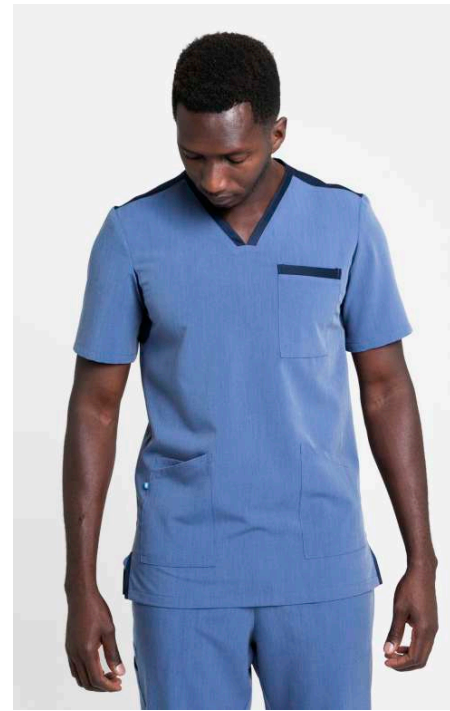


**Casaca unisex, línea entallada, elástica.**

Escote a pico. Bolsillos en cadera, el derecho con doble bolsillo. Un Bolsillo de pecho. Aplicaciones en tejido de rejilla en diferentes piezas.

71% Poliéster - 25% Viscosa  
4% Spandex

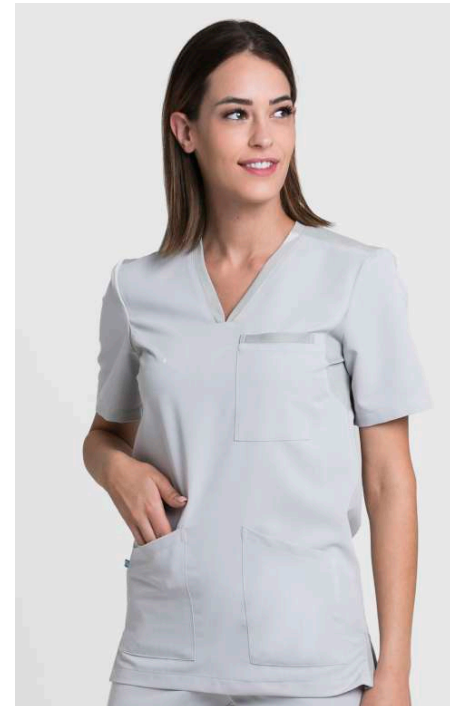
XS-XXL



C51951\*1971/038-C Jean



C51951\*1971/002-C Marino



C51951\*1971/009-C Gris Pelta



NEW



Tecnología de  
rejilla para máxima  
transpirabilidad

# 01

## ACTIVE

TECNOLOGÍA SOFTEX

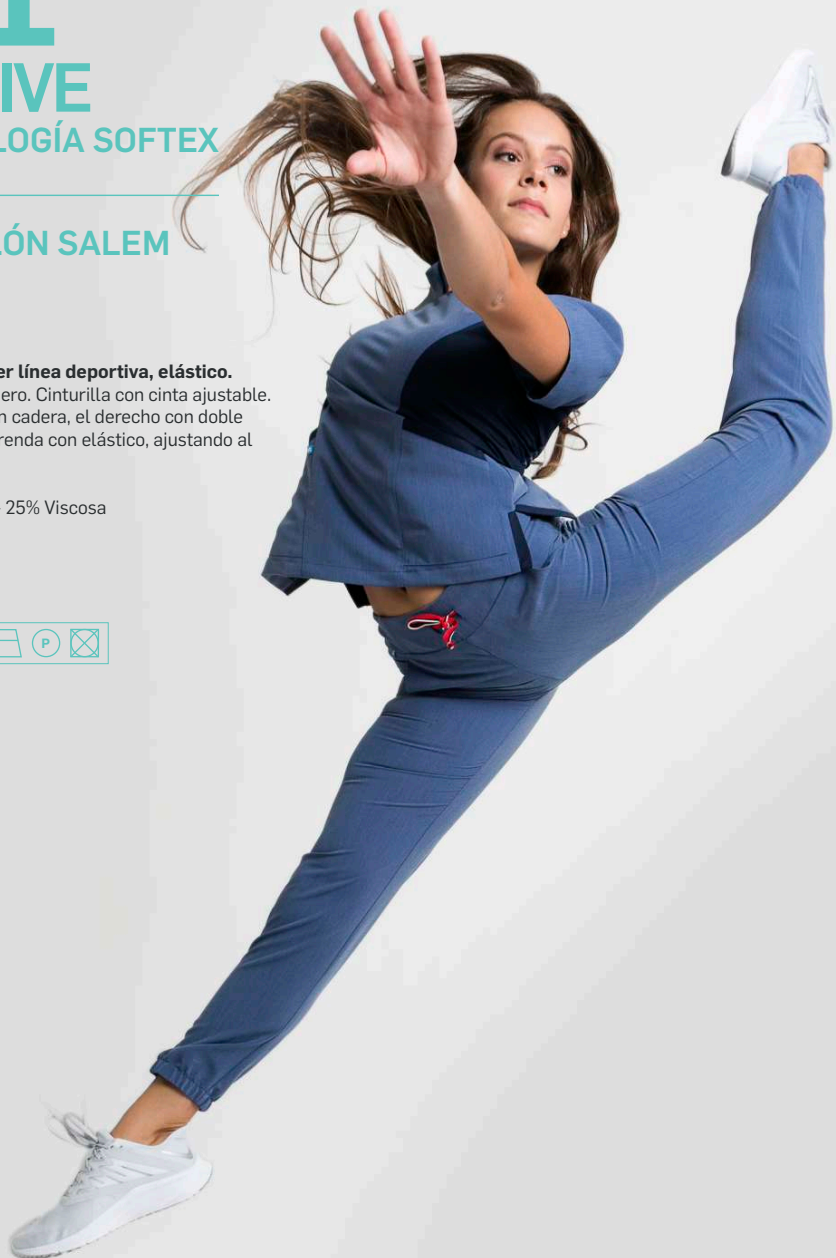
### PANTALÓN SALEM

NEW

**Pantalón mujer línea deportiva, elástico.**  
Canesú en trasero. Cinturilla con cinta ajustable.  
Dos bolsillos en cadera, el derecho con doble bolsillo. Bajo prenda con elástico, ajustando al tobillo.

71% Poliéster - 25% Viscosa  
4% Spandex

36-48



C48871\*1971/038-0 Jean



C48871\*1971/009-0 Gris Perla



C48871\*1971/002-0 Marino



C48871\*1971/003-0 Rosa



# 01

## ACTIVE

TECNOLOGÍA SOFTEX

### PANTALÓN SEATTLE

NEW



**Pantalón unisex.** Cintura con elástico y cinta ajustable. Dos bolsillos en costado y en muslo derecho

71% Poliéster - 25% Viscosa - 4% Spandex

XS-XXL



C58340\*1971/038-0 Jean



C58340\*1971/009-0 Gris Perla



C58340\*1971/002-0 Marino



C58340\*1971/003-0 Rosa

# 01 ACTIVE



## TECNOLOGÍA MICROFIB ELASTIC

### Rinde al máximo con estilo

La tecnología Microfib ELASTIC aúna lo mejor de nuestra microfibras con las cualidades de la lycra. Incorpora una base **hidrófuga, anti fluidos y anti manchas**, combinada con el mejor tacto y apariencia para garantizar la máxima adaptabilidad de movimiento.

Un tejido **ultra ligero y ultra cómodo** que se convertirá en tu segunda piel durante tus largas jornadas de trabajo.

ULTRALIGERO 

STRETCH 

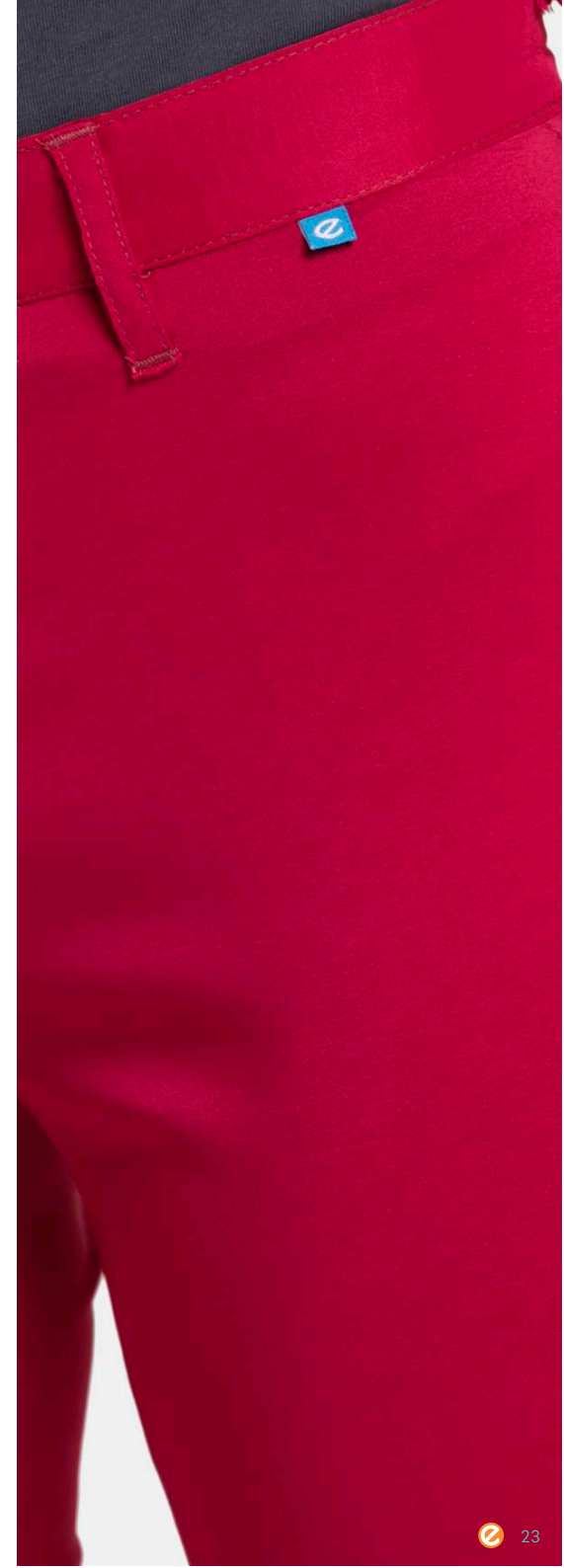
ULTRA-COMFORT 

EASY CARE 

HIDRÓFUGO 

ANTIBACTERIANO 

## BIEN ESTAR 2022





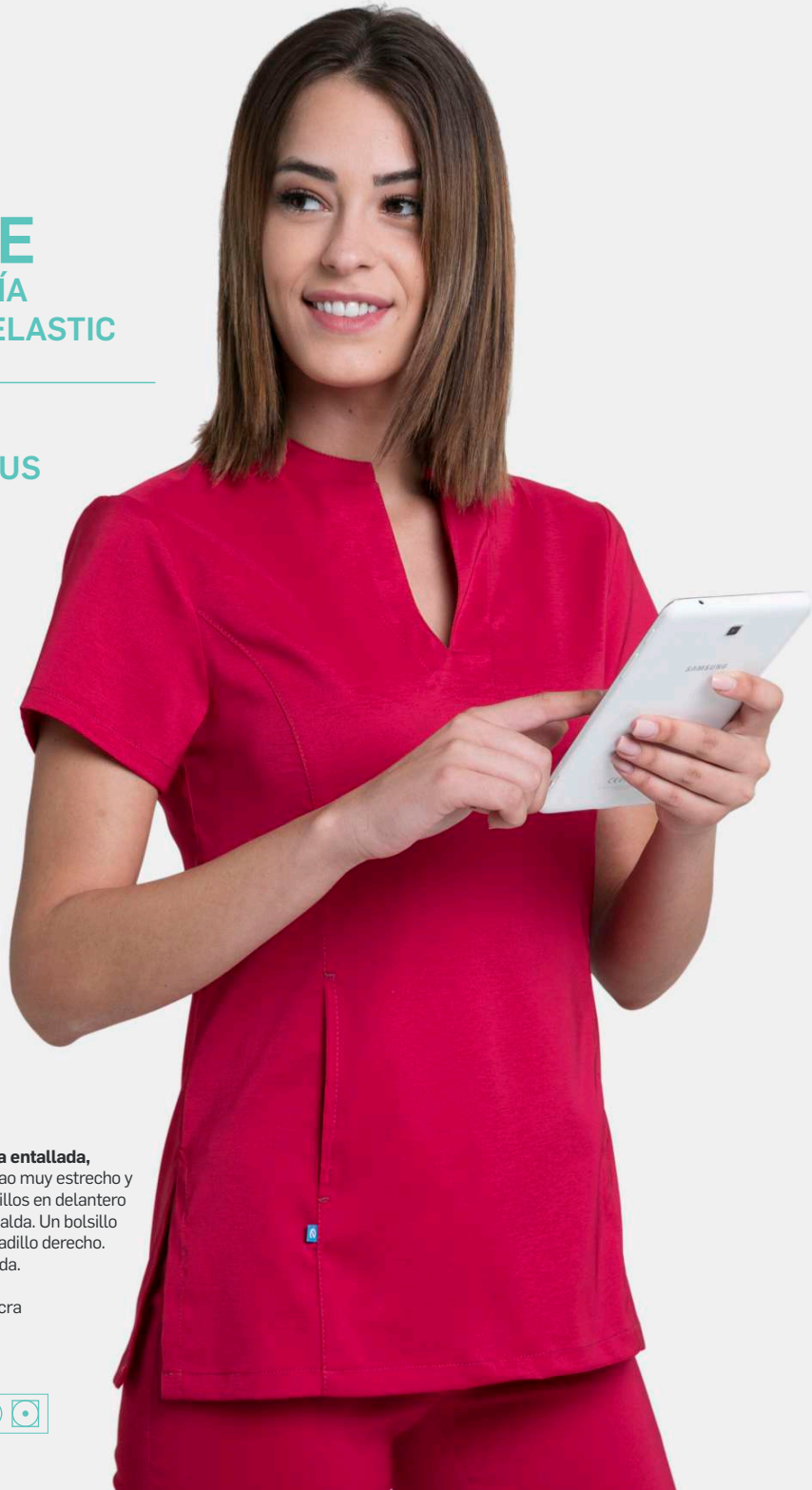
# 01

## ACTIVE

TECNOLOGÍA  
MICROFIB ELASTIC

### CASACA GANDÍA PLUS

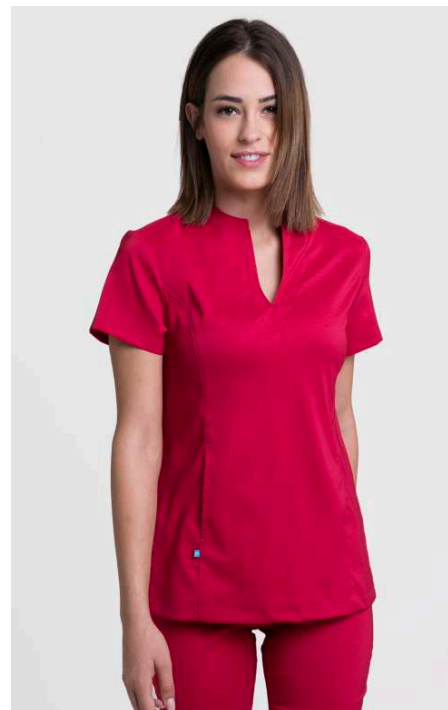
NEW



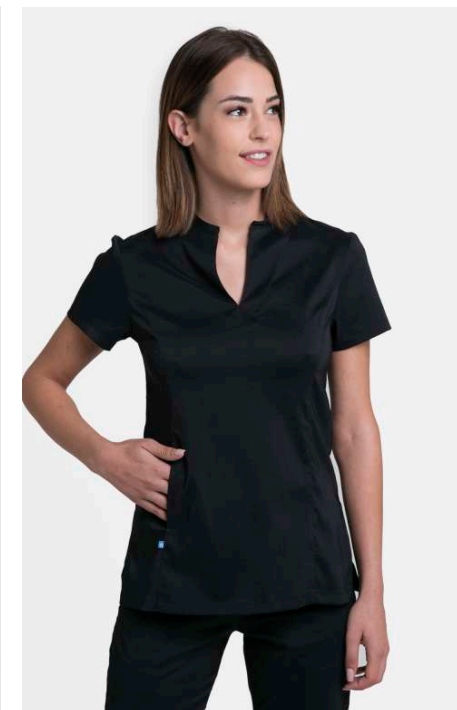
**Casaca mujer de línea entallada, elástica.** Con cuello mao muy estrecho y escote lágrima. Costadillos en delantero y pinzas de talle en espalda. Un bolsillo metido en costura costadillo derecho. Aberturas en bajo prenda.

96% Poliéster - 4% Lycra

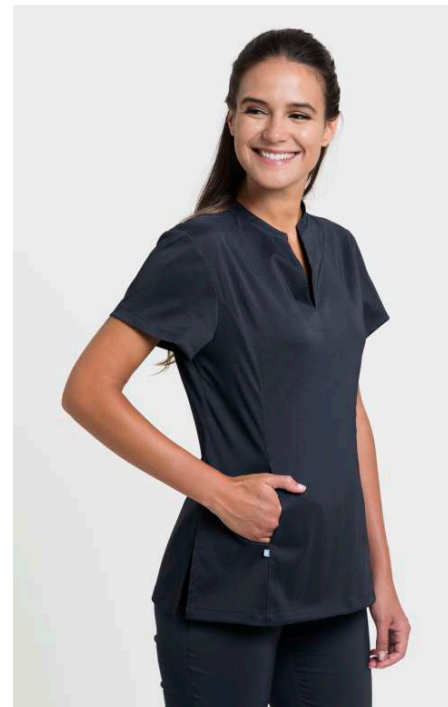
XS-XXL



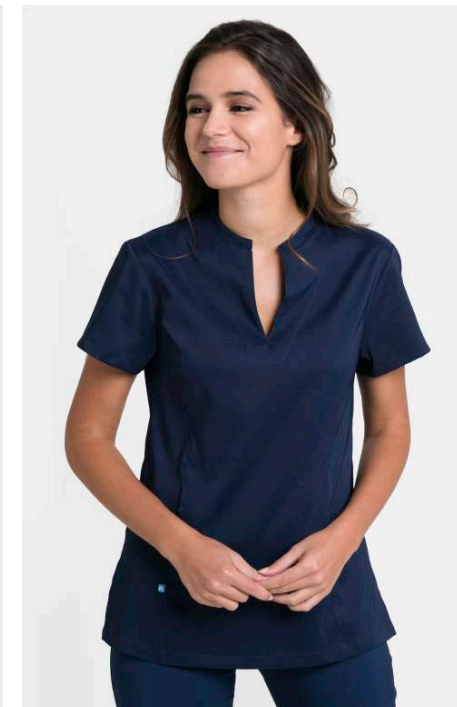
C45351\*2229/008-C Frambuesa



C45351\*2229/001-C Negro



C45351\*2229/003-C Antracita



C45351\*2229/002-C Marino

# 01

## ACTIVE

TECNOLOGÍA  
MICROFIB ELÁSTIC

### PANTALÓN SEÚL

NEW

**Pantalón mujer línea deportiva, elástico.** Canesú en trasero. Cinturilla con cinta ajustable. Dos bolsillos en cadera, el derecho con doble bolsillo. Bajo prenda con elástico, ajustando al tobillo.

96% Poliéster - 4% Lycra

36-48



C48871\*2229/008-0 Frambuesa



C48871\*2229/001-0 Negro



C48871\*2229/003-0 Antracita



C48871\*2229/002-0 Marino



# 01

## ACTIVE

TECNOLOGÍA  
MICROFIB ELASTIC

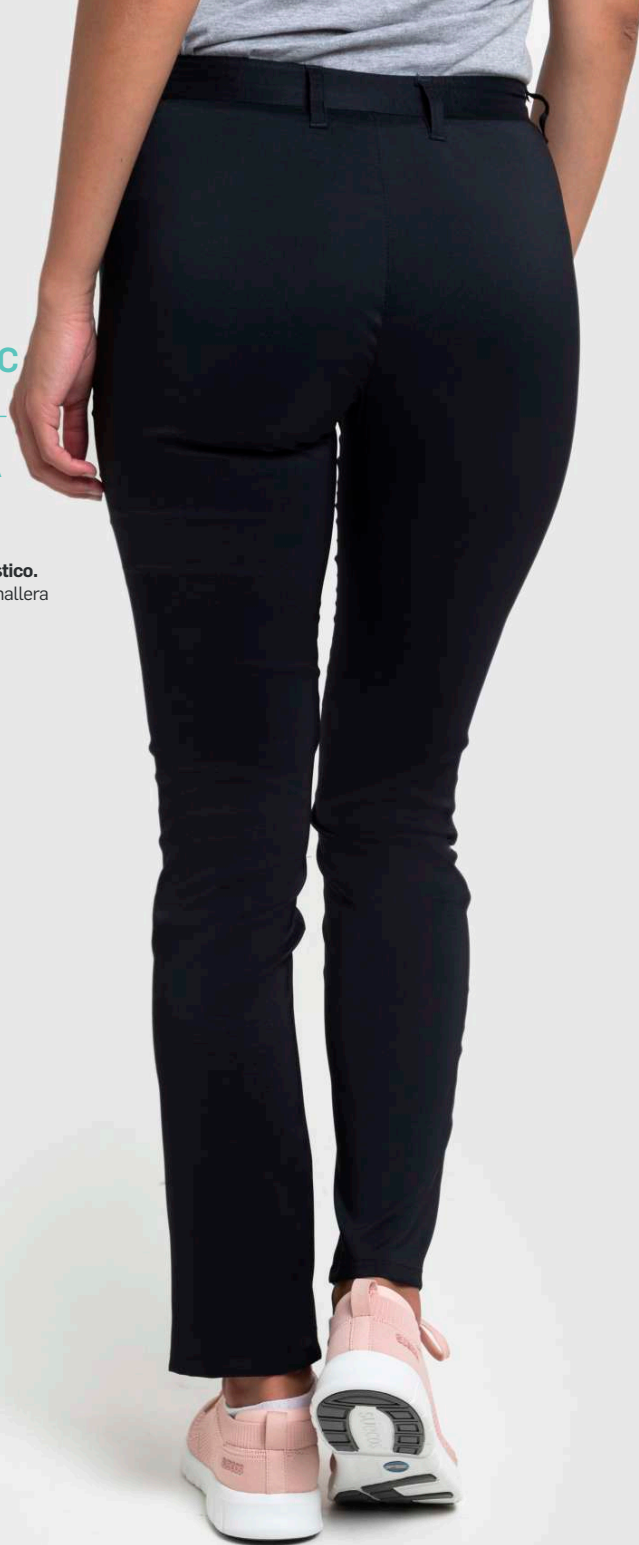
### PANTALÓN SOFÍA

NEW

**Pantalón de mujer ajustado y elástico.**  
Cintura con trabillas y cierre de cremallera y botón.

96% Poliéster - 4% Lycra

36-48



C48498\*2229/008-0 Frambuesa



C48498\*2229/001-0 Negro



C48498\*2229/003-0 Antracita



C48498\*2229/002-0 Marino



# 02 TECH

**Más protección. Más sostenible. Más diseño.**

No renuncies a nada y súmate a la máxima revolución en microfibra, nuestra **Tecnología MICROFIB**: hidrófuga, anti manchas, ultra ligera y transpirable. Olvídate de lo que llevas puesto para centrarte en **lo más importante: tu trabajo.**

**BIEN  
ESTAR  
2022**



# 02 TECH

## TECNOLOGÍA

### MICROFIB.

Más protección.  
Más sostenible. Más diseño.

Nuestra microfibra **100% hidrófuga** y **antibacteriana** repele los líquidos y las partículas sólidas. Gracias a su composición innovadora, presenta una alta resistencia frente a los lavados, manteniendo intacta la **solidez del color**. Y lo mejor, no necesita plancha.

Certificada con el sello **Oeko-tex Standard 100**, etiqueta ecológica líder para productos textiles, ha sido producida garantizando la **sostenibilidad** del entorno sin incorporar ningún elemento nocivo para la salud.

ULTRALIGERO



EASY CARE



HIDRÓFUGO



ANTIBACTERIANO



BIEN  
ESTAR  
2022





# 02 TECH

## CHAQUETA GENEVE

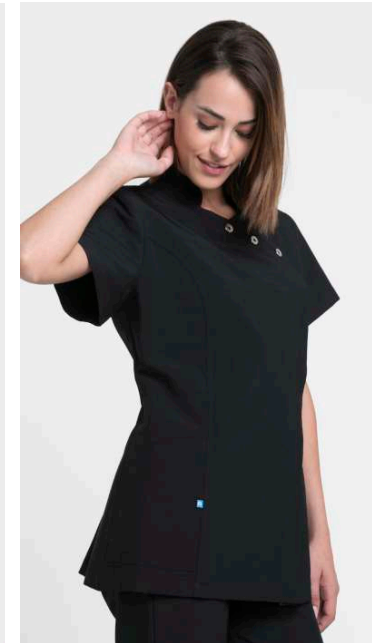
**Chaqueta mujer de cuello mao.** Cierre asimétrico con automático oculto y tres automáticos de fantasía en escote. Costadillos en delantero y espalda y fuelle en centro espalda. Dos bolsillos delanteros.

Microfibra 100% Poliéster

XS-XXL



C42673\*2215/077-C Grosella



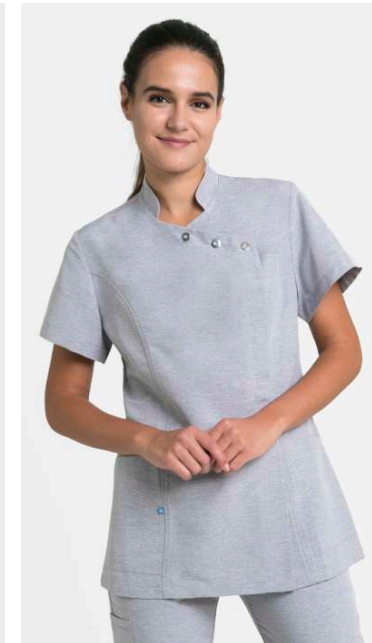
C42673\*2215/001-C Negro



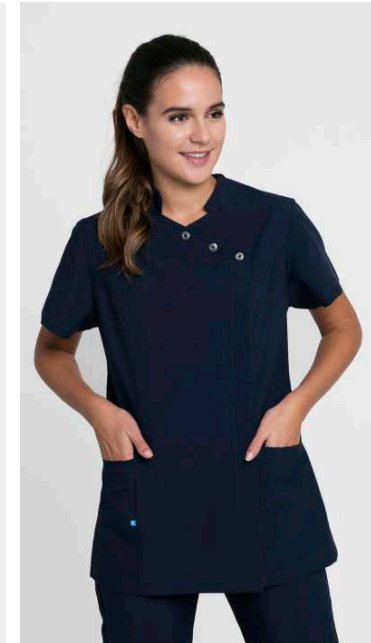
C42673\*2217/000-C Blanco



C42673\*2215/041-C Beige Spotted



C42673\*2215/019-C Black Spotted



C42673\*2215/002-C Marino





C42673\*2215/009-C Gris



C42673\*2215/004-C Azul Royal



C42673\*2215/006-C Pistacho



C42673\*2215/008-C Fucsia



C42673\*2215/035-C Malva



NEW

C42673\*2215/080-C Health



C42673\*2215/079-C Bengi



C42673\*2215/037-C Love



C42673\*2215/036-C Sorriso



C42673\*2215/026-C Smile



C42673\*2215/039-C Tracks



C42673\*2215/025-C Dog&Cat



C42673\*2215/045-C Mandalas





# 02 TECH

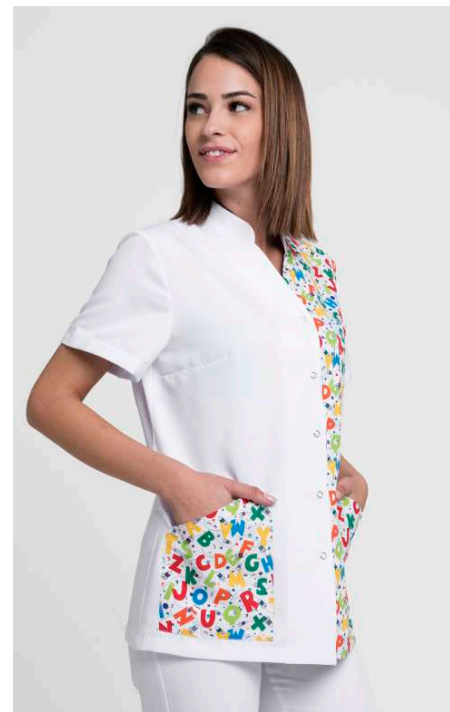
## CHAQUETA GRENOBLE



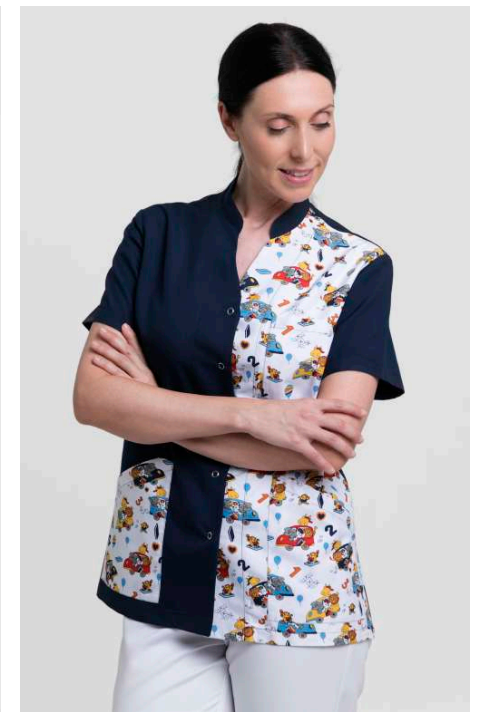
**Chaqueta mujer cuello mao y escote pico.** Cierre central con automáticos y dos bolsillos delanteros. Trabaja en espalda, delantero izquierdo y bolsillo derecho a contraste en microfibra estampada.

Microfibra 100% Poliéster

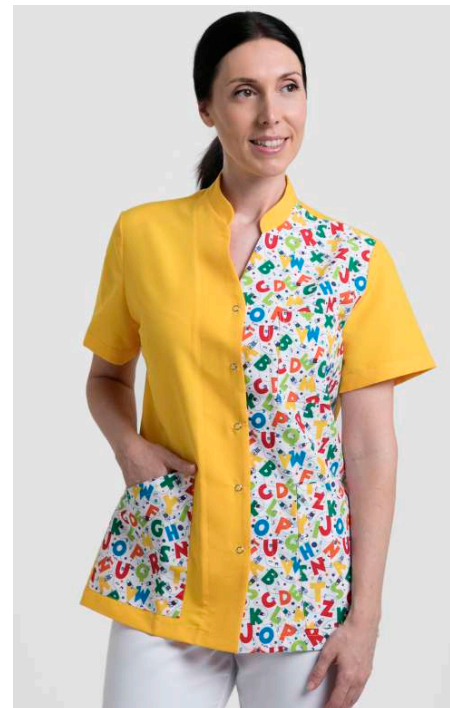
XS-XXL



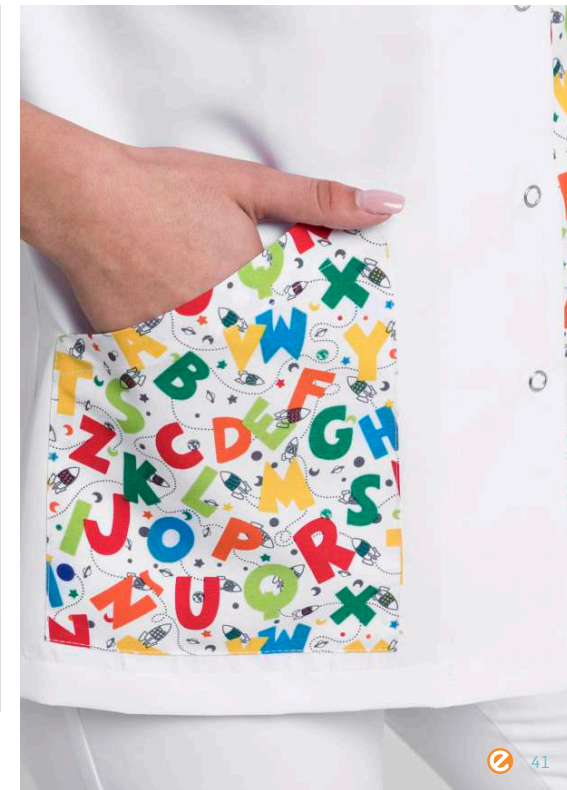
C45828\*2215/047-C White ABC



C45828\*2215/029-C Blue Animals



C45828\*2215/012-C Yellow ABC





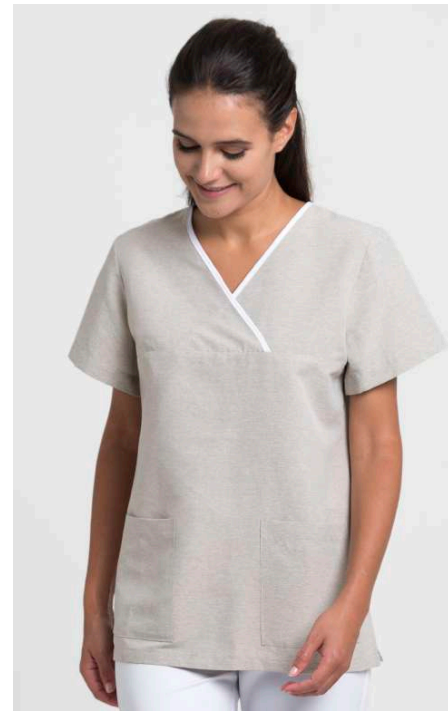
# 02 TECH

## CASACA NICE

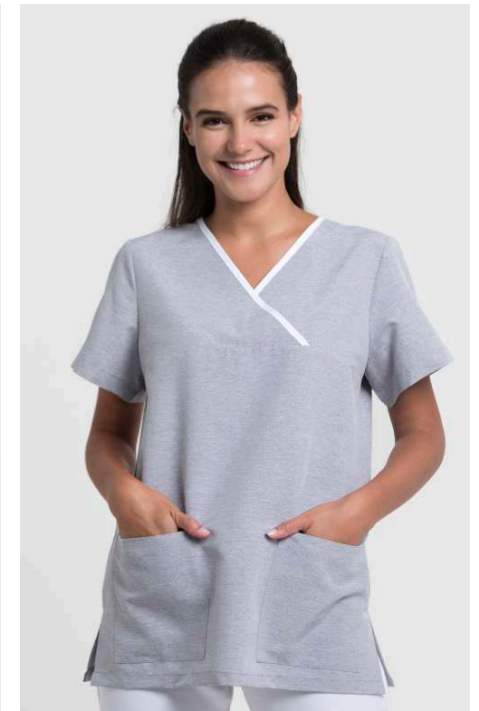
**Casaca mujer con escote de pico cruzado rematado con vivo.** Dos bolsillos y aberturas laterales en bajo prenda.

Microfibra 100% Poliéster

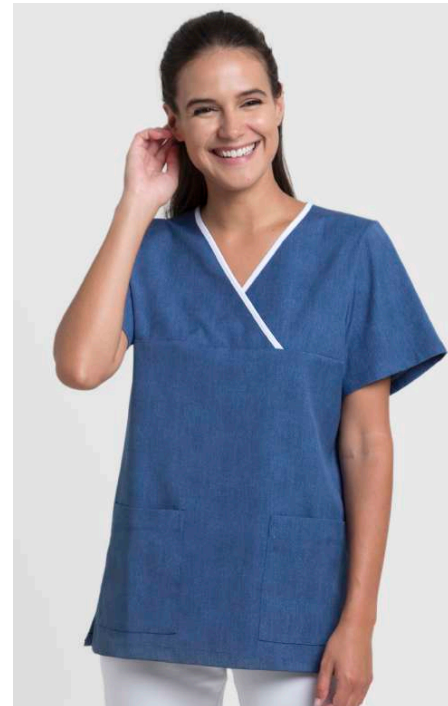
XS-XXL



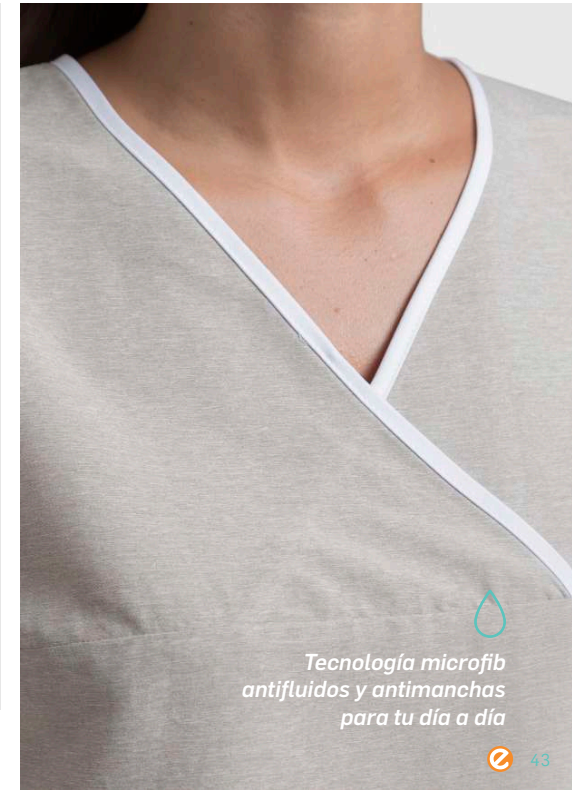
C41675\*2215/041-C Beige Spotted




C41675\*2215/019-C Black Spotted



C41675\*2215/038-C Jean



  
Tecnología microfibr  
antifluidos y antimanchas  
para tu día a día



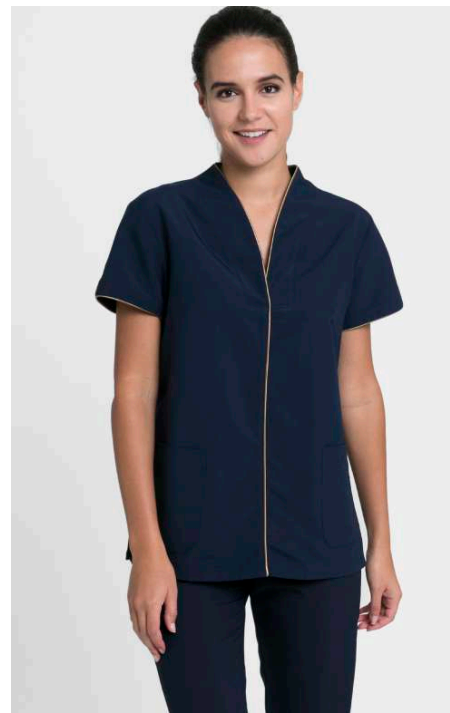
# 02 TECH

## CASACA FORLI

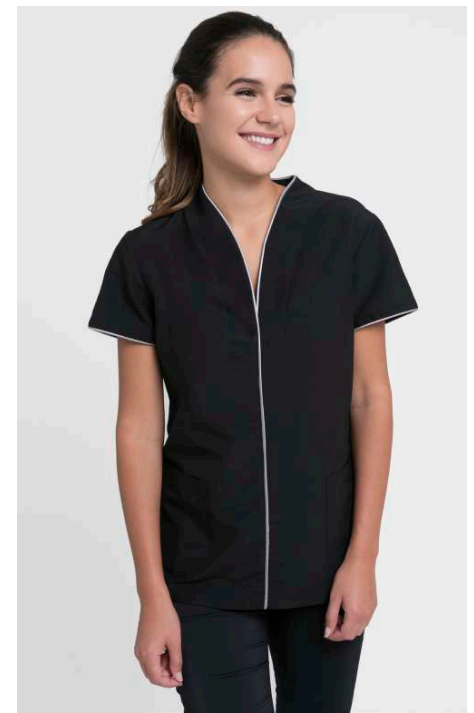
**Casaca mujer con cuello chimenea suave y vivo a contraste.** Cerrada en delantero. Tecnología de rejilla en espalda.

Microfibra 100%

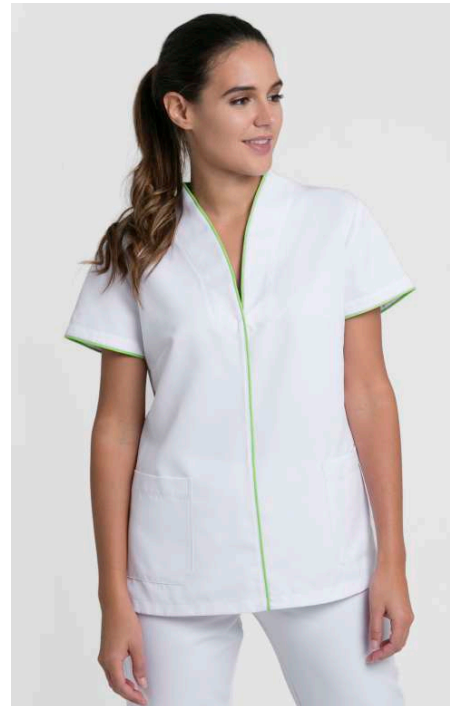
XS-XXL



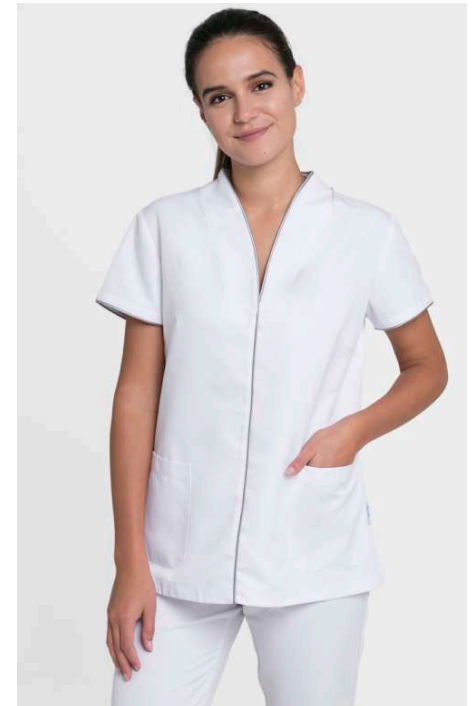
C41837\*2215/002-C Marino/Vivo Dorado



C41837\*2215/001-C Negro/Vivo Plata



C41837\*2217/000-C Blanco/Vivo Pistacho



C41837\*2217/003-C Blanco/Vivo Plata

# 02 TECH

## KIMONO KYOTO

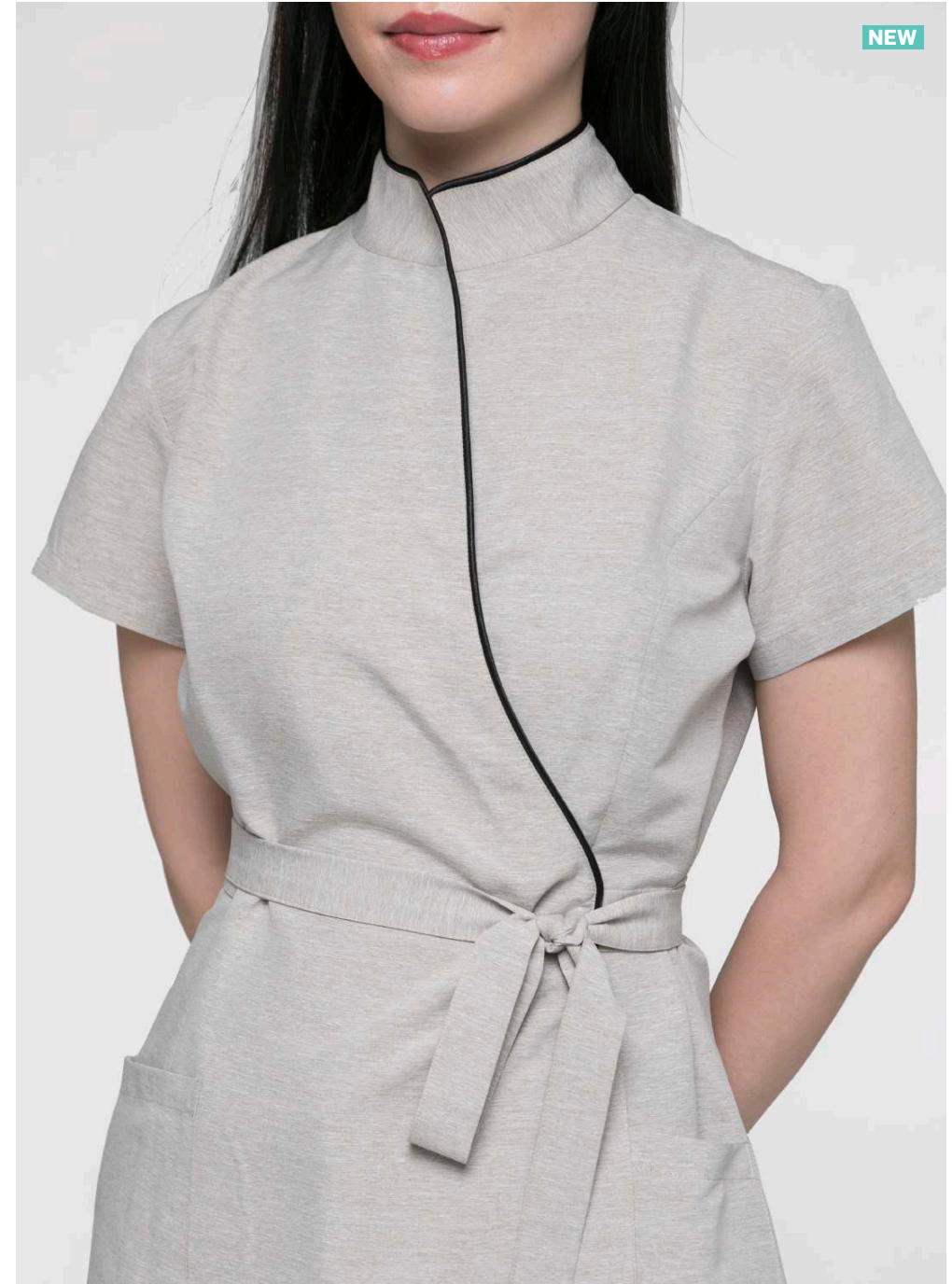


C41928\*2215/001-C Negro

**Chaqueta mujer tipo kimono.**  
**Cuello mao.** Cruzada y ajustable con lazos. Fuelle en centro espalda. Costadillos en delantero y espalda. Aberturas laterales en bajo prenda. Dos bolsillos en cadera.

Microfibra 100% Poliéster

XS-XXL



C41928\*2215/041-C Beige Spotted **NEW**





# 02 TECH TECNOLOGÍA MICROFIB

## CASACA GRANADA



**Casaca unisex**, con escote pico, dos bolsillos tipo parche en cadera, aberturas laterales en bajo prenda.

Microfibra 100% Poliéster

XS-XXL



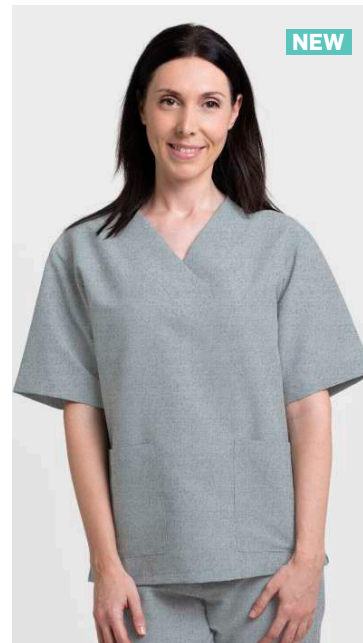
C60001\*091-C Caqui



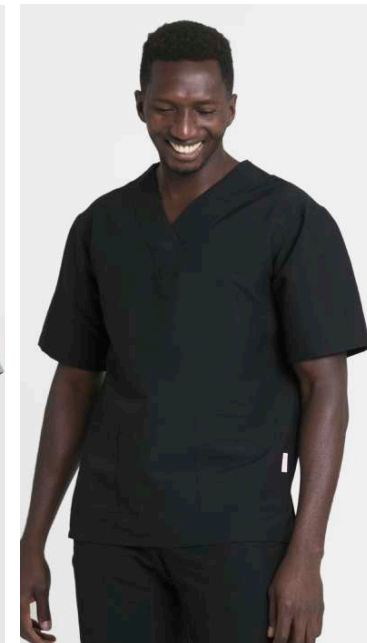
C60001\*041-C Beige Spotted



C60001\*077-C Grosella



C60001\*119-C Black Spotted



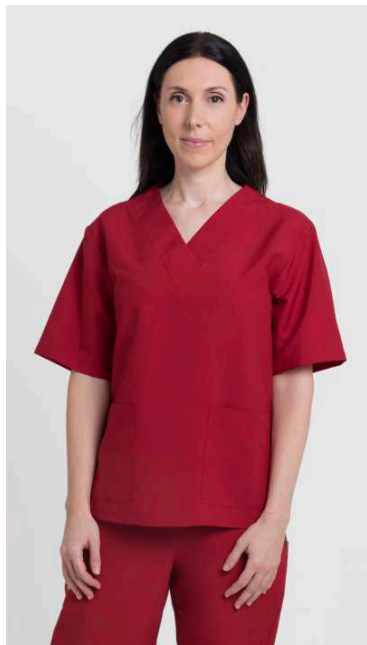
C60001\*101-C Negro



C60001\*000-C Blanco



C60001\*108-C Fucsia



C60001\*007-C Burdeos



C60001\*002-C Rosa



C60001\*017-C Marino



C60001\*115-C Antracita



C60001\*049-C Gris



C60001\*035-C Malva



C60001\*019-C Morado



C60001\*004-C Pistacho



C60001\*104-C Azul Royal



C60001\*133-C Verde



C60001\*005-C Celeste





La serenidad de  
nuestros nuevos  
estampados

NEW



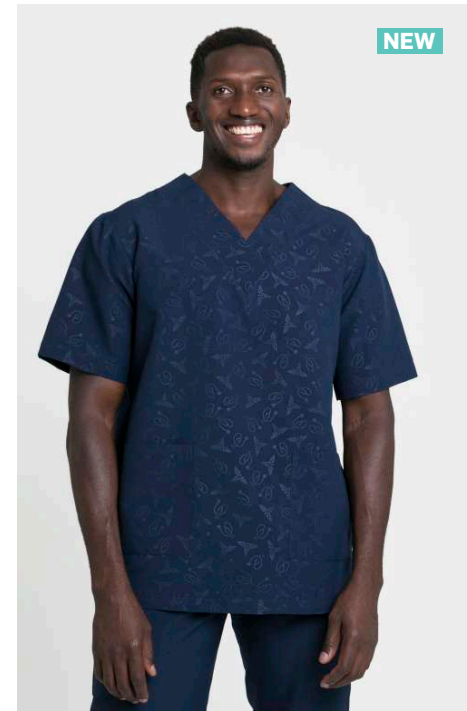
C60001\*074-C Camo

NEW



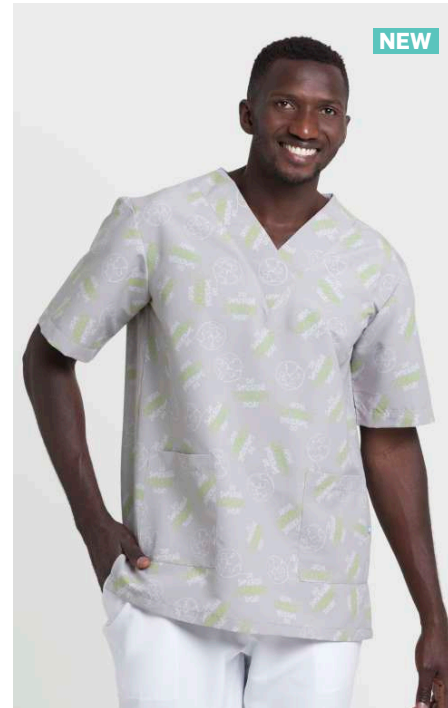
C60001\*079-C Bengi

NEW



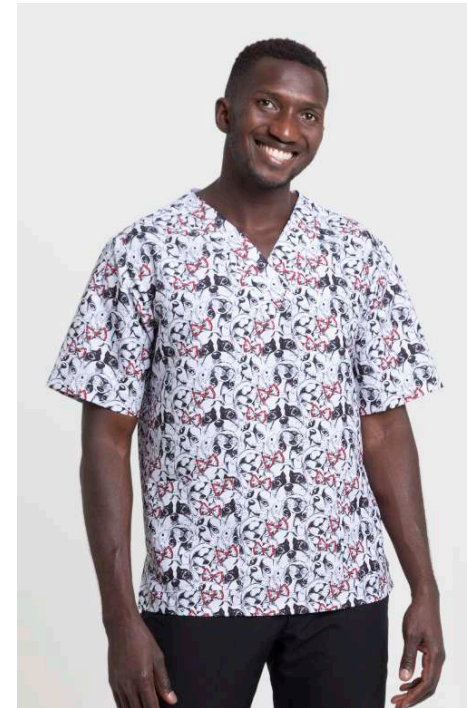
C60001\*080-C Health

NEW



C60001\*081-C Earth

NEW



C60001\*066-C Doggie





C60001\*042-C Friends



C60001\*029-C Animals



C60001\*026-C Smile



C60001\*136-C Sorriso



C60001\*125-C Dog&Cat



C60001\*039-C Tracks



C60001\*037-C Love



C60001\*047-C ABC



# 02 TECH

## PANTALÓN SYDNEY

**Pantalón de mujer con cintura elástica,** ajustable con cordón. Dos bolsillos en costado, uno en trasero y uno en muslo derecho.

Microfibra 100% Poliéster

XS-XXL



C47918\*2215/019-0 Black Spotted



C47918\*2215/041-0 Beige Spotted



C47918\*2215/001-0 Negro



# 02 TECH

## PANTALÓN SANTANDER

**Pantalón de mujer** con elástico en cintura y corte slim fit.

Microfibra 100% Poliéster

XS-XXL



C48159\*2215/077-0 Grosella **NEW**



C48159\*2215/000-0 Blanco



C48159\*2215/001-0 Negro



C48159\*2215/009-0 Gris



C48159\*2215/002-0 Marino





C48159\*2215/007-0 Burdeos



C48159\*2215/008-0 Fucsia



C48159\*2215/003-0 Rosa



C48159\*2215/035-0 Malva



C48159\*2215/013-0 Morado



C48159\*2215/004-0 Azul Royal



C48159\*2215/015-0 Antracita



C48159\*2215/005-0 Celeste



C48159\*2215/033-0 Verde



C48159\*2215/006-0 Pistacho



# 02

## TECH

### TECNOLOGÍA MICROFIB

#### PANTALÓN SANTIAGO

**Pantalón unisex con cierre de botón y cremallera.** Cinturilla con goma elástica en trasero. Dos bolsillos en costado.

Microfibra 100% Poliéster

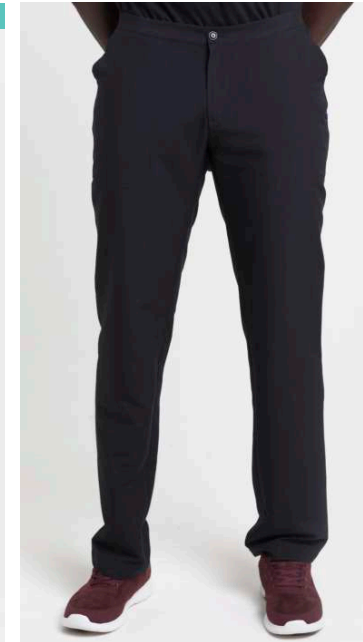
XS-XXL



C57464\*2215/009-0 Gris



C57464\*2215/091-0 Caqui



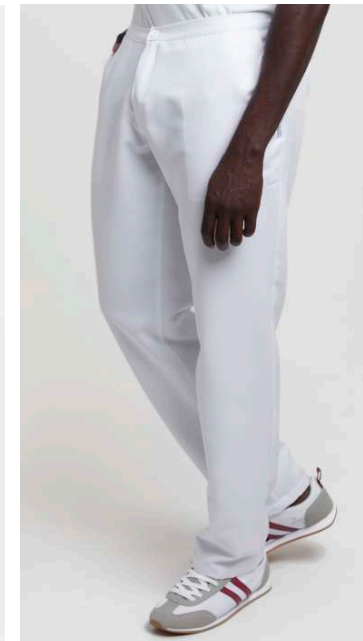
C57464\*2215/001-0 Negro



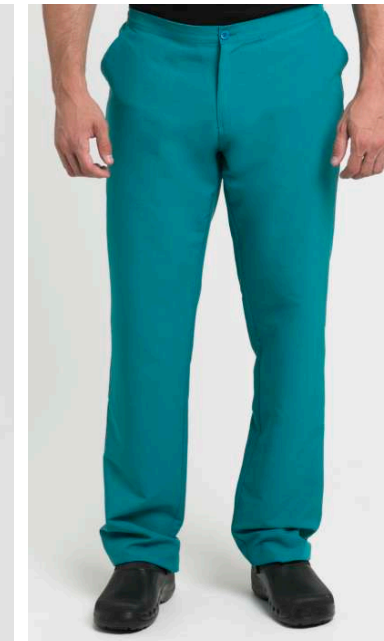
C57464\*2215/002-0 Marino



C57464\*2215/015-0 Antracita



C57464\*2215/000-0 Blanco



C57464\*2215/033-0 Verde



# 02

## TECH

### TECNOLOGÍA MICROFIB

#### BATA ARLÉS

**Bata mujer cuello y solapa.** Cierre central con automáticos. Dos bolsillos delanteros y uno en pecho. Costadillos en delantero y espalda.

Microfibra 100% Poliéster

XS-XXL



C40011\*2215/081-L Earth



C40011\*2215/047-L ABC



C40011\*2217/000-L Blanco



# 02 TECH TECNOLOGÍA SOFTEX

## BATA ALMERÍA

**Bata escote pico.** Dos bolsillos delanteros y uno en pecho. Cierre central con botones y aberturas laterales en bajo prenda. Piezas en contraste de color.

Microfibra 100% Poliéster

XS-XXL

C41938\*2215/004-L  
Azul/Pistacho/ABC



# 02 TECH

## GORRO PISA

**Gorro para mujer,** con espacio recoge pelo. Ajustable con cintas que atan detrás.

Microfibra 100% Poliéster

TALLA ÚNICA

C49514\*2215/026-0 Smile



C49514\*2215/037-0 Love



C49514\*2215/048-0 Doctor



# 02 TECH TECNOLOGÍA SOFTEX

## BANDANA PALERMO

**Bandana unisex.** Ajustable con cintas que atan detrás. Felpa absorbente para la zona frontal

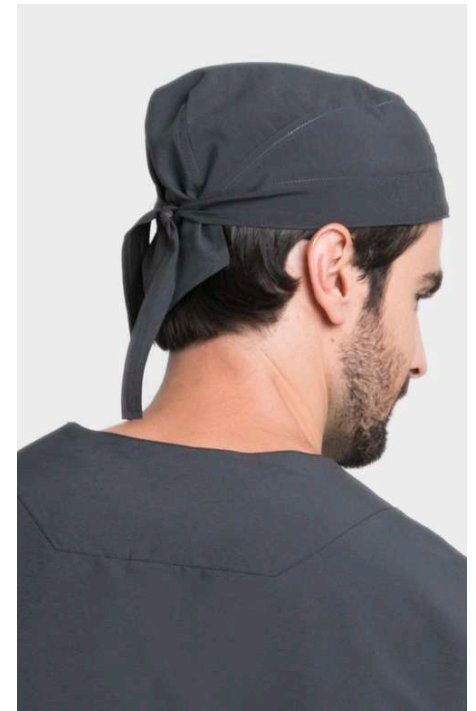
Microfibra 100% Poliéster

TALLA ÚNICA

C60013\*039-0 Tracks



C60013\*002-0 Marino



C60013\*015-0 Antracita



C60013\*136-0 Sorriso



C60013\*047-0 ABC



C60013\*029-0 Animals



C60013\*048-0 Doctor



C60013\*026-0 Smile



C60013\*006-0 Pistacho



C60013\*000-0 Blanco



C60013\*145-0 Mandalas



C60013\*125-0 Dog&Cat



C60013\*042-0 Friends



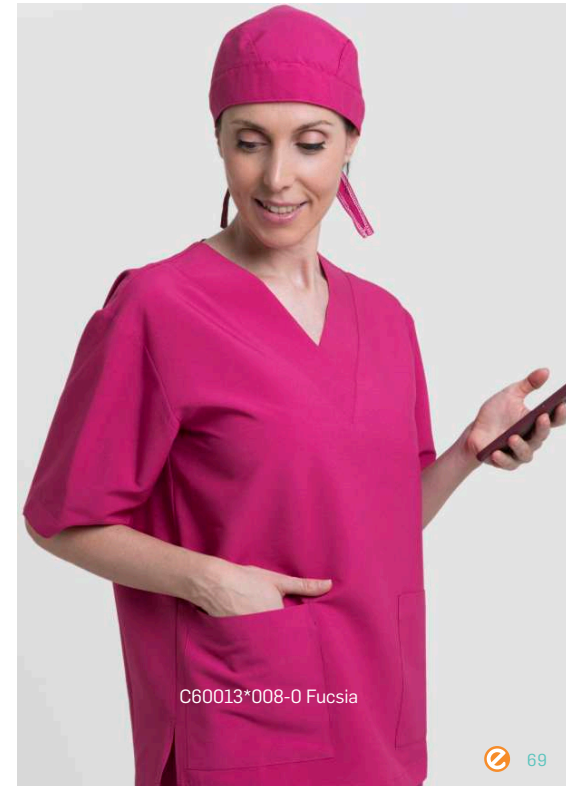
C60013\*037-0 Love



C60013\*066-0 Doggie



C60013\*005-0 Celeste



C60013\*008-0 Fucsia

# 02 ACTIVE

## MASCARILLA REUTILIZABLE HIGH-TECH

NEW

### Con tecnología Heiq Viroblock Anti-Covid

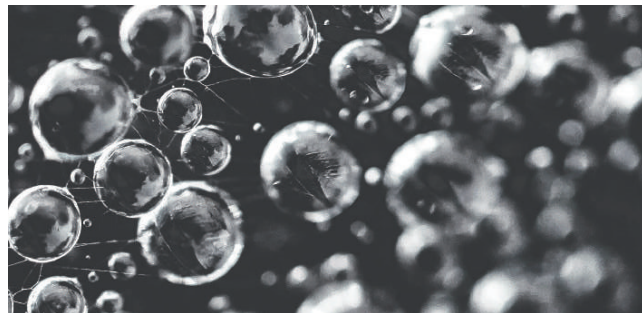
Ultraprotección garantizada gracias a la combinación de la tecnología Heiq Viroblock NPJ03, con iones de plata, y la tecnología Microfib. Testada y homologada según la normativa europea y española para mascarillas higiénicas reutilizables.

Modelo unisex · Diseño ergonómico · Autoajustable · Elástico free látex

100% Microfibra. 100% filamento Poliéster



30 ciclos de lavado	OEKO-TEX STANDARD 100
CWA 17553:2020 UNE 0065:2020	Cuida la piel
94% Eficacia de filtración de partículas	Made in Europe
99% Reducción virus y bacterias en tejido	Colores disponibles
33% Pa/cm2. Garantiza alta respirabilidad	
100% Hidrófugo. Repele líquidos y partículas	Negro Marino Blanco

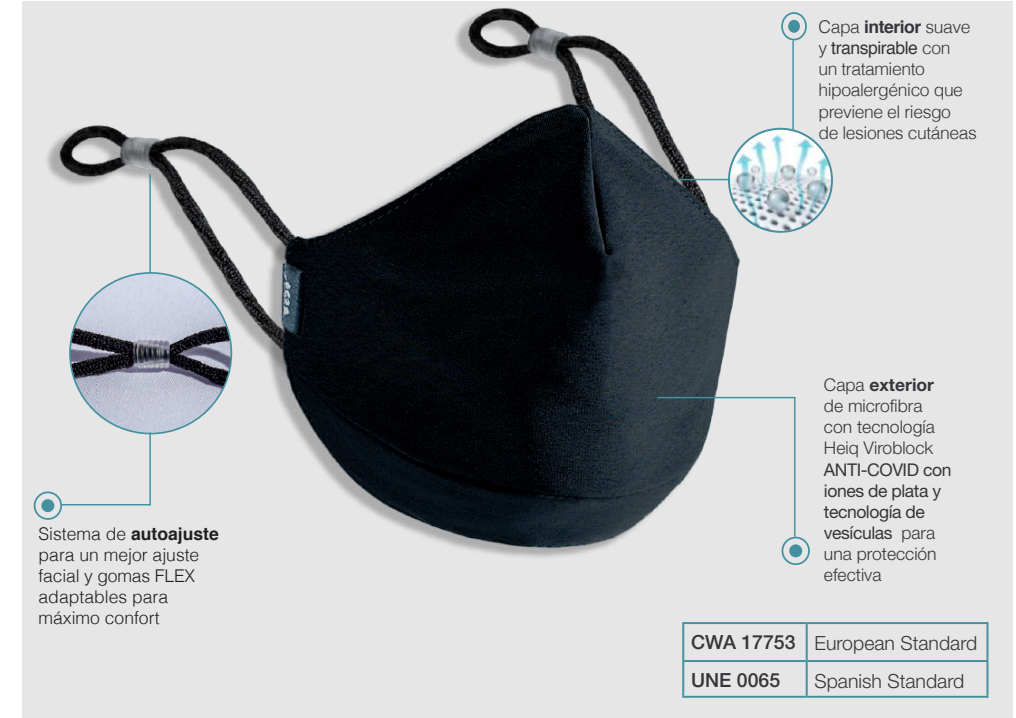


Una protección 100% hidrófuga que minimiza la proyección de gotitas y previene la inhalación de aerosoles suspendidos en el aire.



La tecnología Heiq Viroblock ANTI-COVID, con iones de plata, garantiza un 99% de reducción de virus y bacterias sobre el tejido

Nuestras mascarillas High-Tech tienen una eficacia de filtración de partículas y aerosoles de 94%. Su diseño único y su composición innovadora permiten hasta 30 ciclos de lavado a 60° para una correcta higienización.



### Mascarilla High Tech Adulto

Con tecnología Heiq Viroblock Anti-Covid

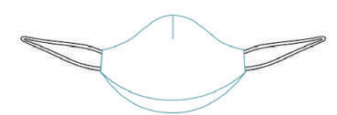


Producto	Referencia
Marino	056500*2233/002-0
Negro	056500*2233/001-0
Blanco	056500*2233/000-0

ADULTO: S-L

### Mascarilla High Tech Kids

Con tecnología Heiq Viroblock Anti-Covid



Producto	Referencia
Marino	056440*2233/002-0
Negro	056440*2233/001-0
Blanco	056440*2233/000-0

KIDS: S- de 3 a 5 años  
M- de 6 a 9 años  
L - de 10 a 12 años



# 03 MINIMAL

Recupera la **esencia** de lo natural y disfruta de la suavidad de las fibras naturales. La elegancia del diseño minimalista y las texturas de la naturaleza para **crear espacios** innovadores de bienestar total.

BIEN  
ESTAR  
2022



# 03

## MINIMAL

### Naturalidad para crear espacios de bienestar

Una propuesta innovadora basada en **fibras naturales** como el lino y algodón, ideales para **climas cálidos y húmedos** por sus propiedades **termorreguladoras**.

Completan la colección nuestros **diseños más femeninos** y elegantes, con tejidos que se **adaptan a tu cuerpo** para que te sientas bien durante todo el día.

SOFT 

NATURAL 

FRESH 

ULTRA-COMFORT 

BIEN  
ESTAR  
2022





# 03 MINIMAL

## CHAQUETA GUAM

NEW

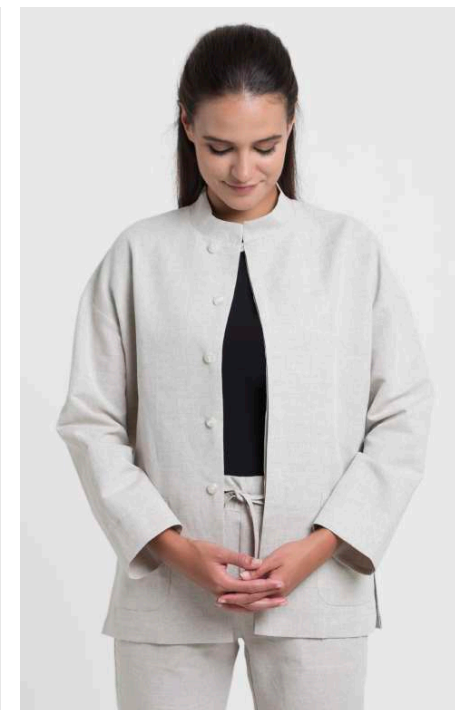
**Chaqueta unisex**, de línea recta y manga caída. Cuello mao. Abrocha con botón oculto: el primer botón es visto y con trabilla. Dos bolsillos en cadera. Aberturas laterales.

Blanco: 80% Algodón - 20% Poliéster  
Crudo: 54% Lino - 46% Algodón

XS-XXL



C51599\*2169/000-L Blanco



C51599\*2093/003-L Crudo



Siente la frescura de  
las fibras naturales

# 03 MINIMAL

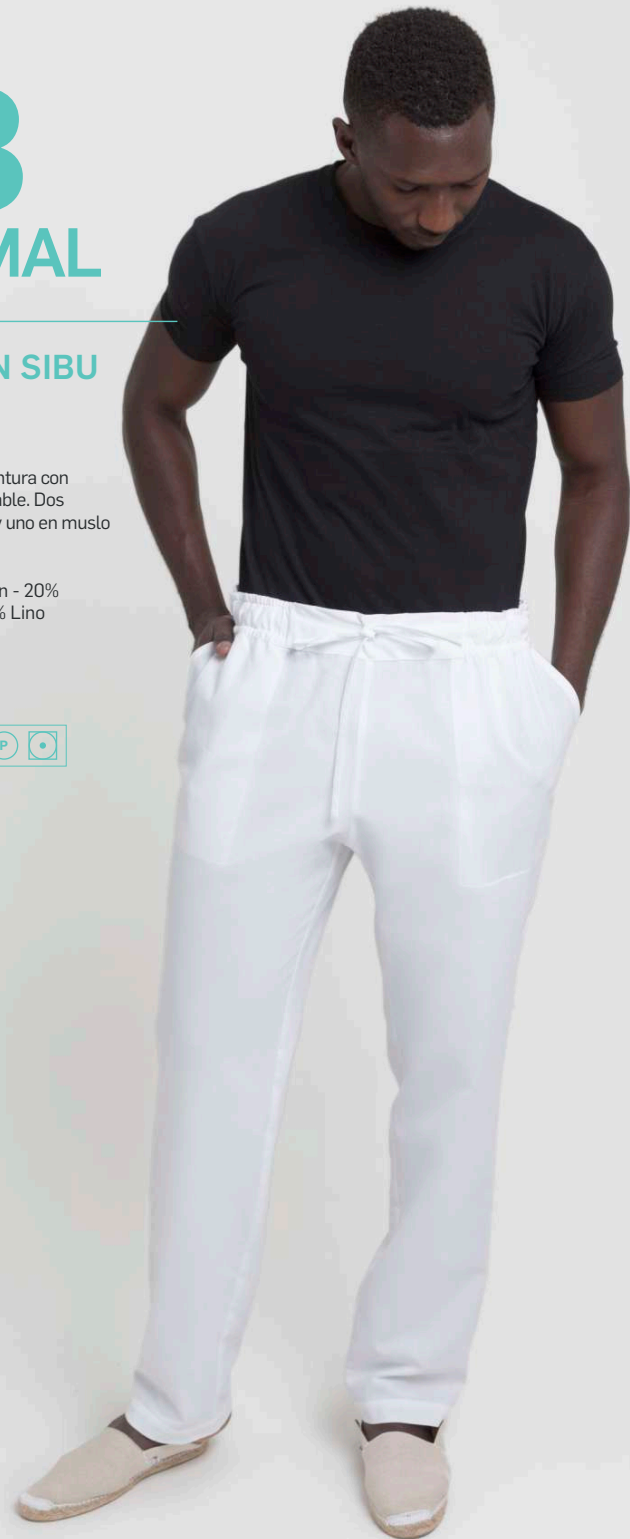
## PANTALÓN SIBU

NEW

**Pantalón unisex.** Cintura con elástico y cinta ajustable. Dos bolsillos en costado y uno en muslo derecho

Blanco: 80% Algodón - 20%  
Poliéster Crudo: 54% Lino  
46% Algodón

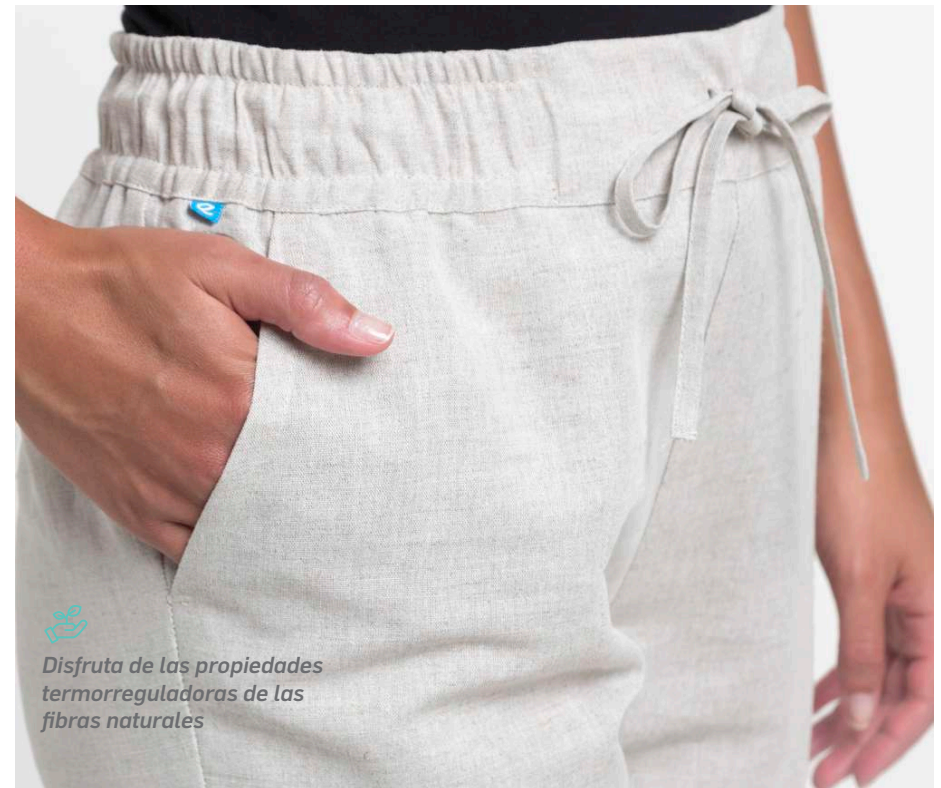
XS-XXL



C58340\*2169/000-0 Blanco



C58340\*2093/003-0 Crudo



Disfruta de las propiedades  
termorreguladoras de las  
fibras naturales



# 03 MINIMAL

## BLUSÓN GENOA

NEW

**Blusón mujer con amplio escote redondo.** Pieza a contraste de color en bajo prenda y bajo manga con abertura y botón.

94% Poliéster - 6% Spandex

36-48



C61001\*003-MM Geométrico Rosa

# 03 MINIMAL

## PANTALÓN SINGAPUR


NEW

**Pantalón de mujer línea pirata,** de pierna recta. Cintura con elástico. Dos boldillos en costado.

94% Poliéster - 6% Spandex

36-48



 Siéntete ultra cómoda trabajando con cintura elástica y tejido con elastán



C61002\*003-0 Geométrico Rosa



# 03 MINIMAL

## PANTALÓN SALÓNICA

NEW

**Pantalón mujer línea Capri.** Cintura con elástico. Dos bolsillos en costado.

95% Poliéster - 6% Elastán

36-48



C61003\*005-0 Crudo

# 03 MINIMAL

## KIMONO GINZA

NEW

**Chaqueta mujer cruzada tipo kimono.**  
Abrocha con cintas a la cintura. Bajo prenda asimétrico.

94% Poliéster - 6% Spandex



C61000\*008-MM Verde Agua



# 03

## MINIMAL

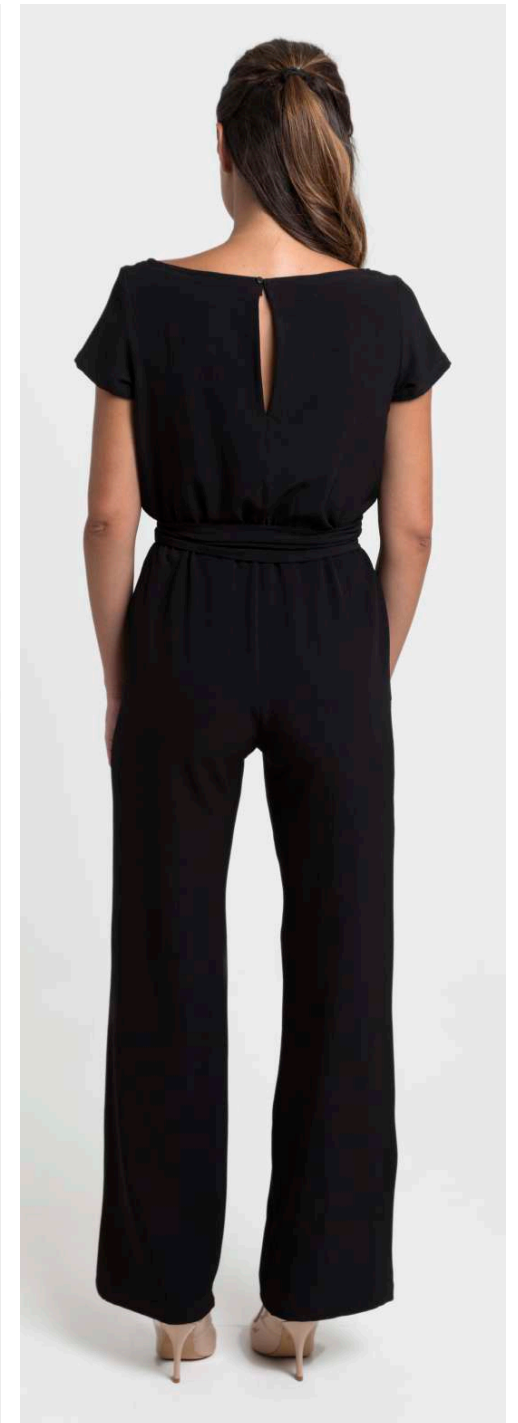
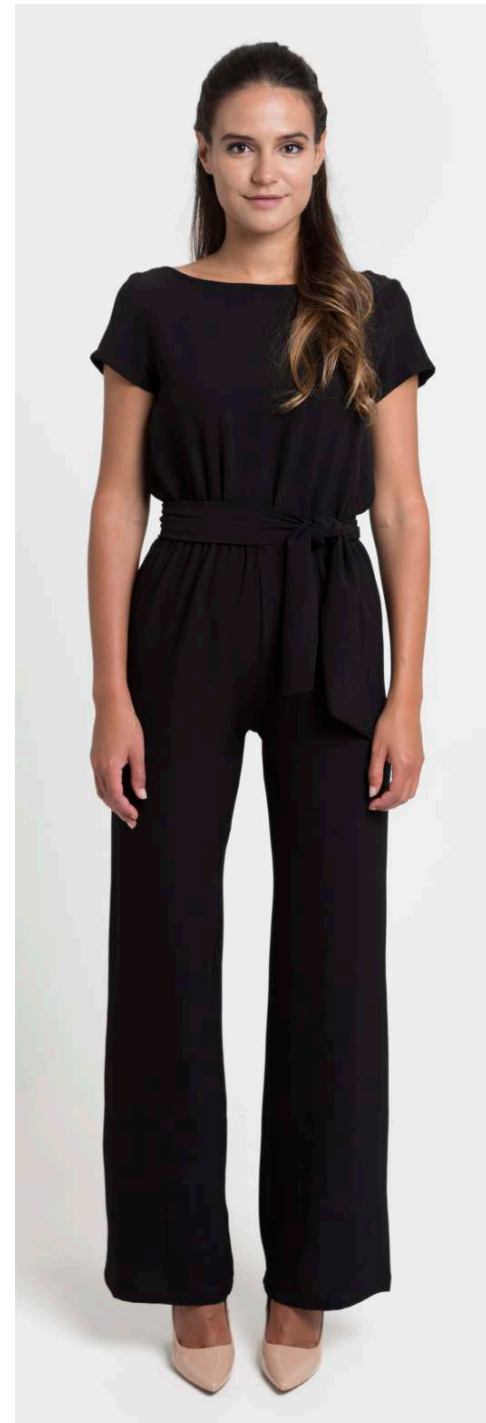
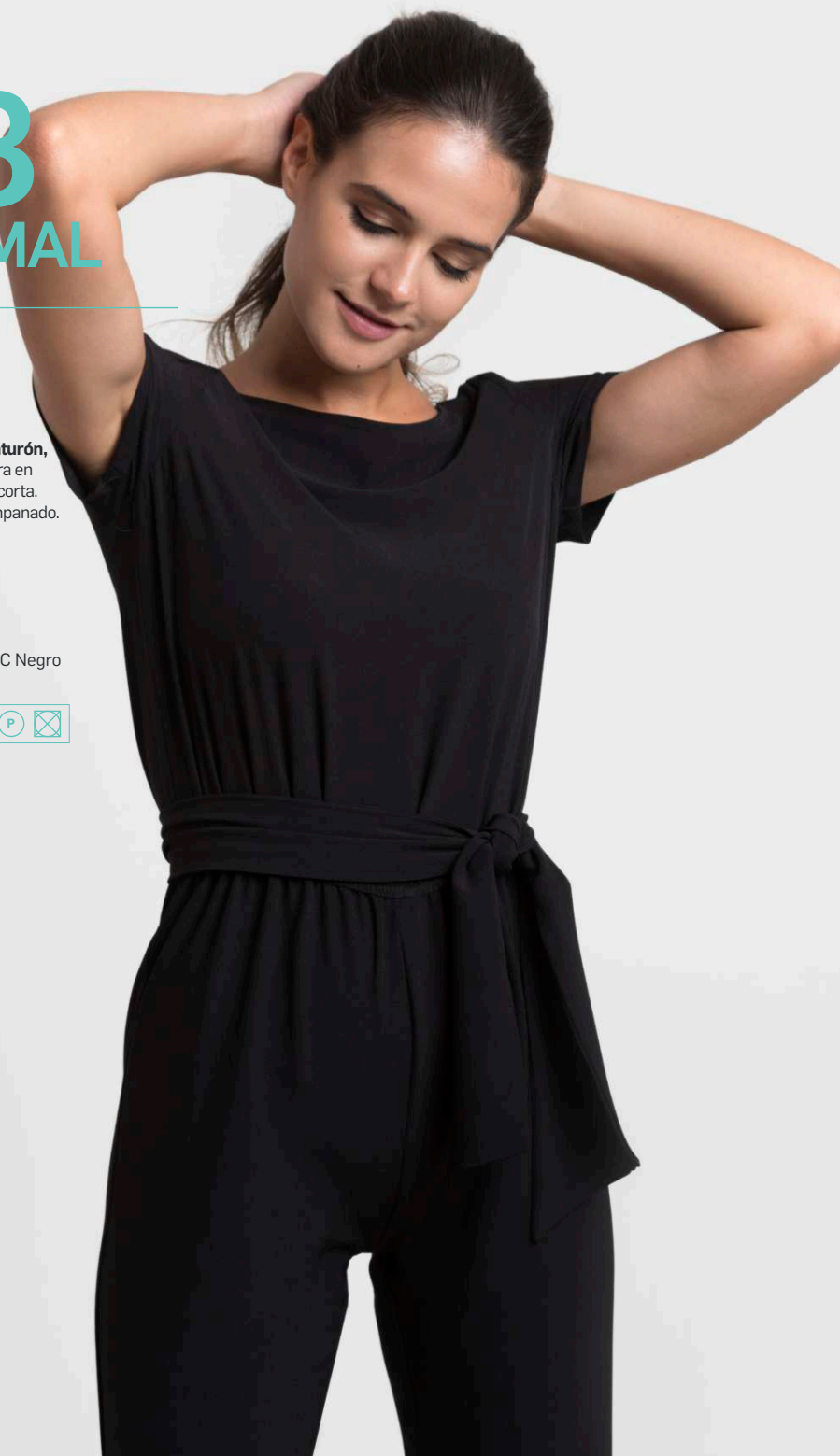
### MONO BRESCIA

**Mono largo con cinturón,**  
cuello barco, abertura en  
la espalda y manga corta.  
Pantalón recto acampanado.

92% Poliéster  
8% Spandex

36-48

C48477\*1766/001-C Negro



# 04 BÁSICOS COLOURS

**Los básicos nunca dejan de ser tendencia.** Si tu apuesta está en el color y en los diseños atemporales y duraderos, esta es tu colección.

BIEN  
ESTAR  
2022





# 04 BÁSICOS COLOURS

Atemporal y duradero pero con color

Nuestra colección de básicos en color combina nuestra microfibra poliéster apta para el lavado industrial con nuestra sarga **resistente y duradera de fácil mantenimiento.**

Una propuesta atemporal con diseños que nunca dejan de ser tendencia y una **amplia gama de color** para que encuentres el que mejor se adapte a ti.

LAVADO INDUSTRIAL 

BIEN  
ESTAR  
2022





# 04

## BÁSICOS

COLOURS

### CHAQUETA FLORENCIA

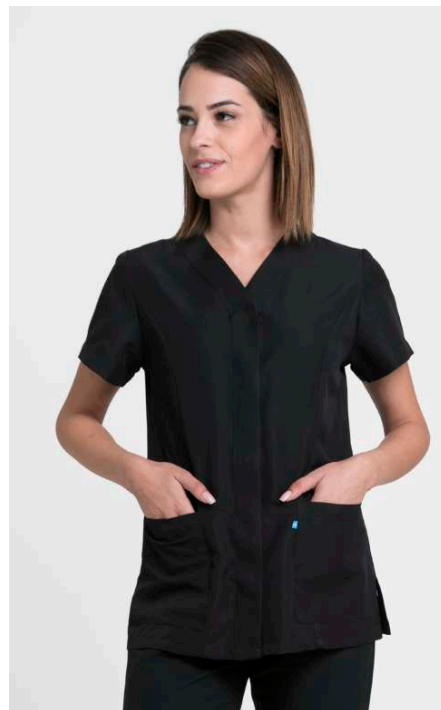
NEW



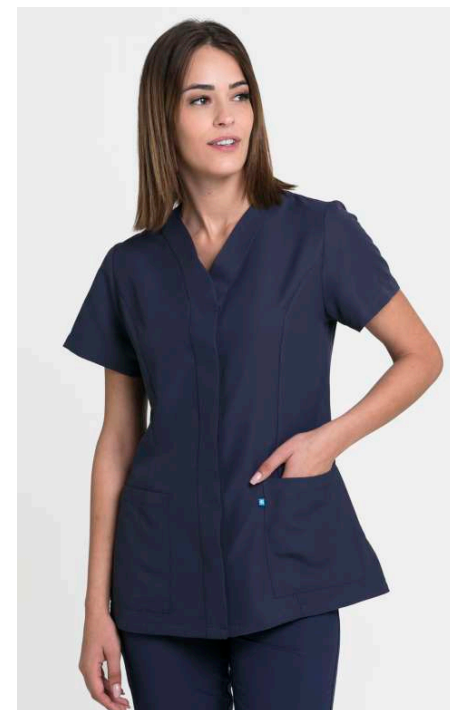
**Chaqueta mujer con escote a pico.** Vista exterior en delantero y escote espalda. Costadillos en delantero y espalda. Dos bolsillos en cadera. Abrocha con automático oculto. Aberturas laterales en bajo prenda.

Microfibra  
100% Poliéster

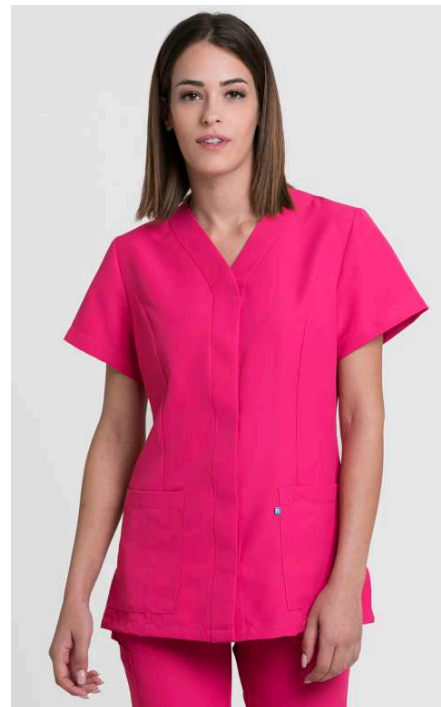
XS-XXL



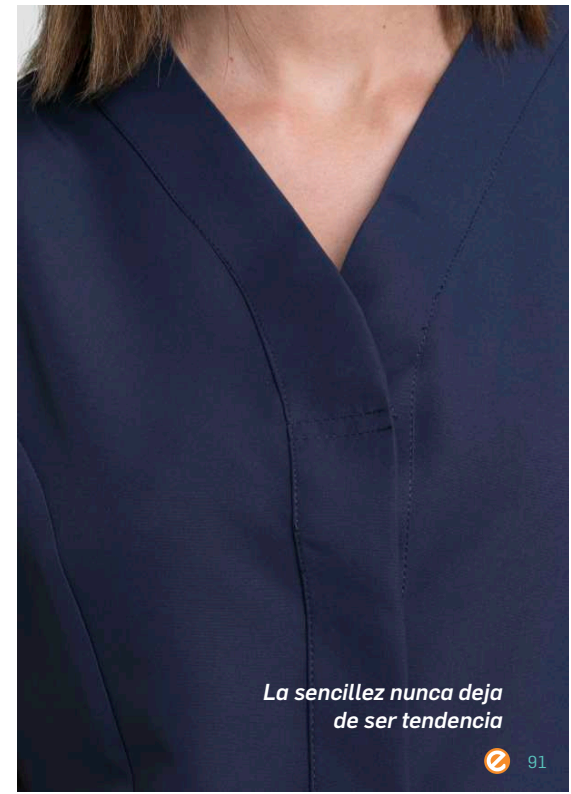
C42447\*3030/001-C Negro



C42447\*3030/002-C Marino



C42447\*3030/008-C Fucsia



*La sencillez nunca deja  
de ser tendencia*



# 04

## BÁSICOS

COLOURS

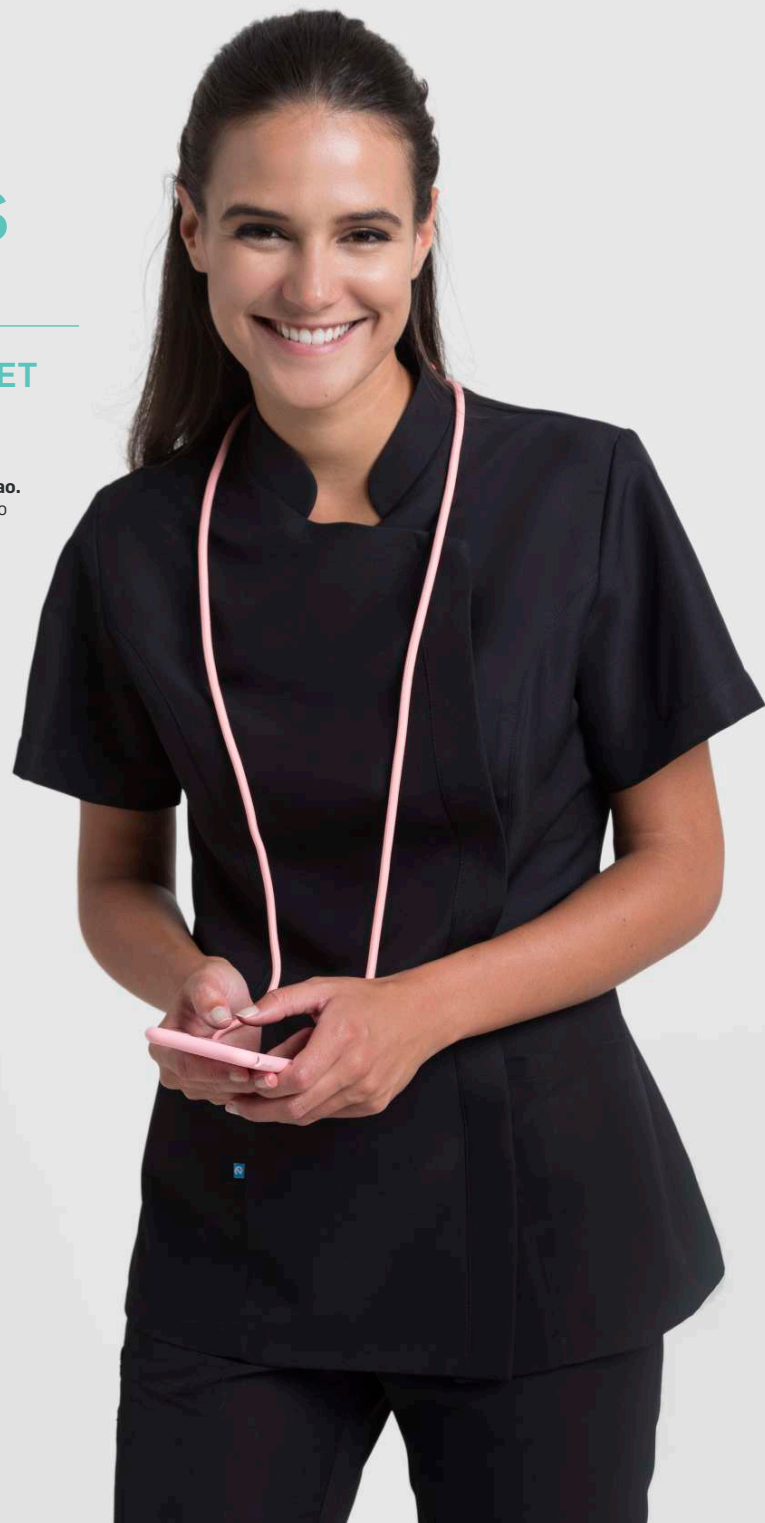
### CHAQUETA HENET

NEW

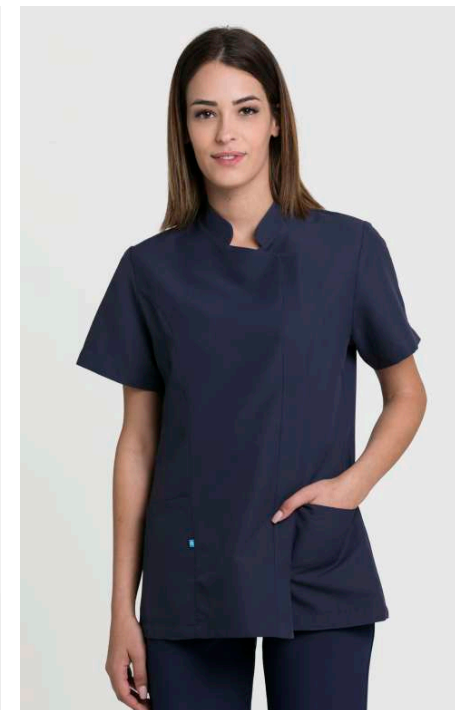
**Chaqueta mujer con cuello mao.**  
Cierre asimétrico con automático oculto. Costadillos en delantero y espalda. Dos bolsillos cadera metidos en costura costadillos.

Microfibra 100% Poliéster

XS-XXL



C45331\*3030/001-C Negro



C45331\*3030/002-C Marino



C45331\*3030/008-C Fucsia



# 04

## BÁSICOS

COLOURS

### CHAQUETA GALES

NEW

**Chaqueta mujer con cuello mao.** Cierre asimétrico con automático oculto. Costadillos en delantero y espalda. Dos bolsillos cadera metidos en costura costadillos.

Microfibra 100% Poliéster

XS-XXL



# 04

## BÁSICOS

COLOURS

### CHAQUETA FLORIDA

NEW

**Chaqueta mujer sin mangas, con escote de pico redondeado.** Costadillos en delantero y espalda. Abrocha con automático oculto. Primer automático visto. Dos bolsillos en cadera, metidos en costura costadillo. Aberturas laterales en bajo prenda.

Microfibra 100% Poliéster

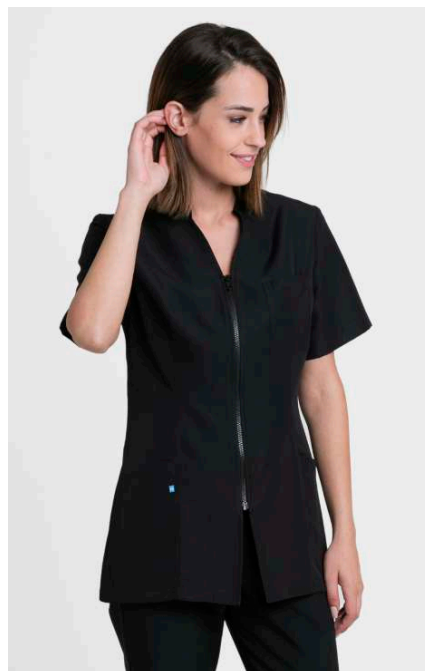
XS-XXL



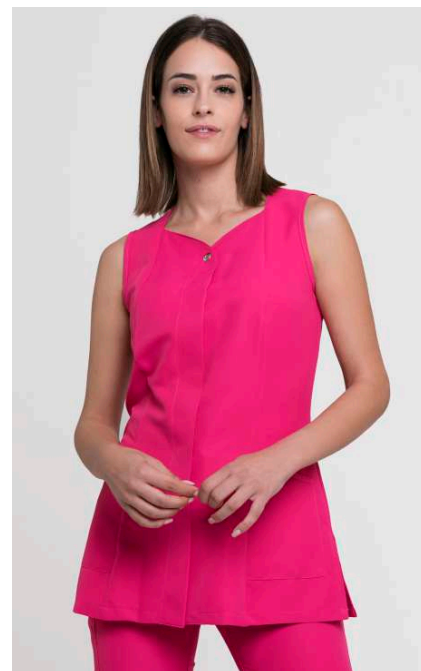
 **Cremallera YKK para conseguir una prenda ultra cómoda**



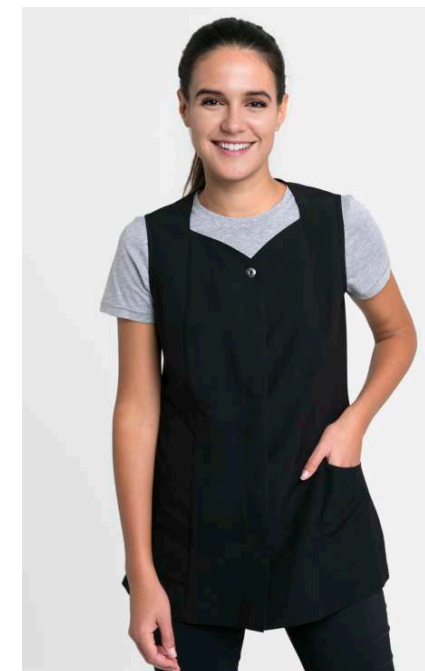
C45321\*3030/002-C Marino



C45321\*3030/001-C Negro



C42146\*3030/008-0 Fucsia



C42146\*3030/001-0 Negro



**Échale imaginación y combina tu Florida de mil maneras**



# 04

## BÁSICOS

### COLOURS

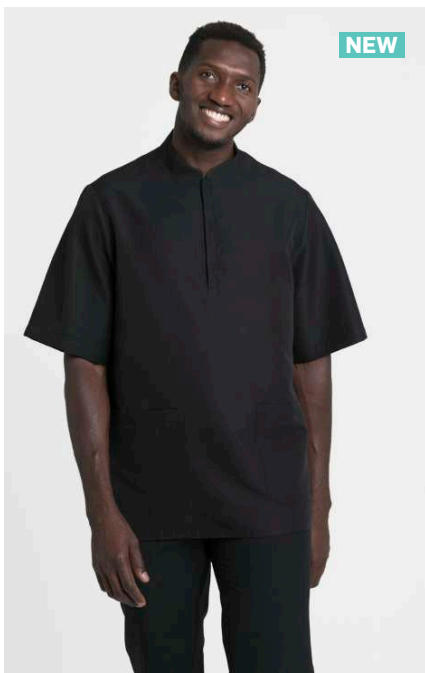
#### CASACA HAMBURGO

NEW

Casaca unisex línea recta, con cuello mao y abertura con tapa en centro delantero para automático oculto. Dos bolsillos en cadera. Bajo redondeado con aberturas laterales.

Microfibra 100% Poliéster

XS-XXL



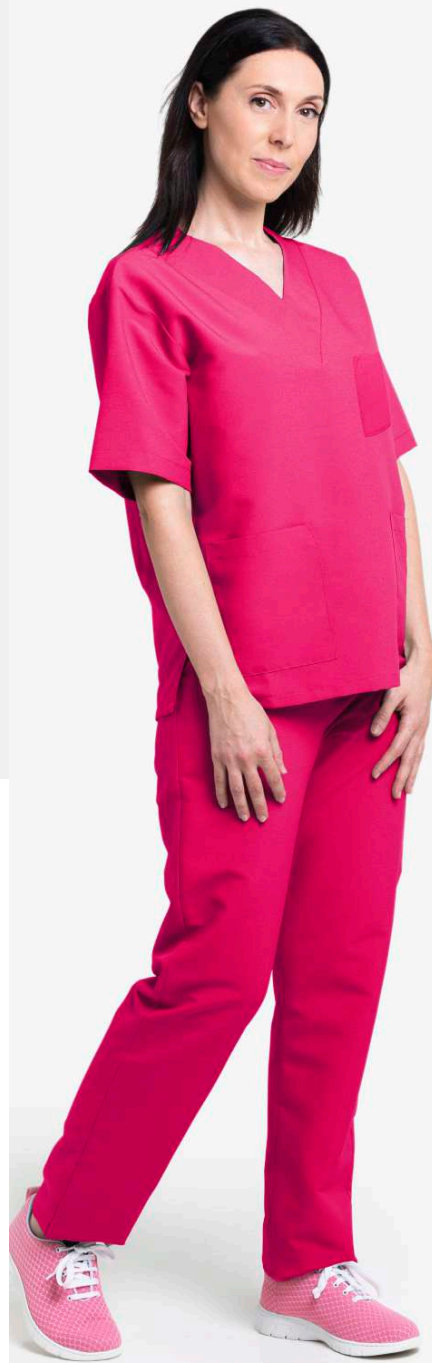
NEW

C51931\*3030/001-C Negro



NEW

C51931\*3030/002-C Marino



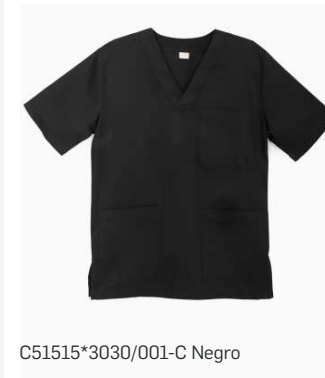
Casaca: C51515\*3030/008-C Fucsia  
Pantalón: C48159\*3030/008-0 Fucsia

#### CASACA HANNOVER

NEW

Microfibra 100% Poliéster

XS-XXL



C51515\*3030/001-C Negro



C51515\*3030/002-C Marino

#### PANTALÓN SHANGAI

NEW

Microfibra 100% Poliéster

XS-XXL



C48159\*3030/001-0 Negro



C48159\*3030/002-0 Marino

# 04

## BÁSICOS

COLOURS

### PANTALÓN SPLIT

NEW

**Pantalón unisex.** Cintura con elástico y cinta ajustable. Dos bolsillos en costado y uno en pierna derecha

Microfibra 100% Poliéster

XS-XXL



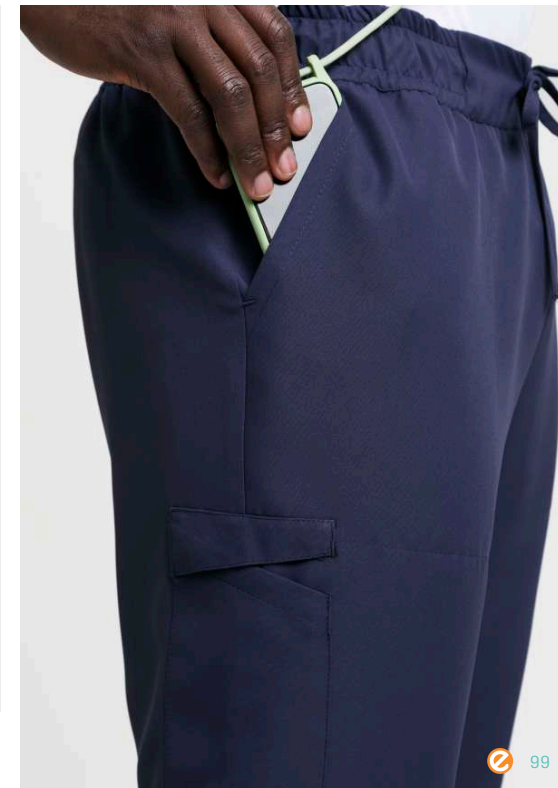
C58340\*3030/001-0 Negro



C58340\*3030/008-0 Fucsia



C58340\*3030/002-0 Marino





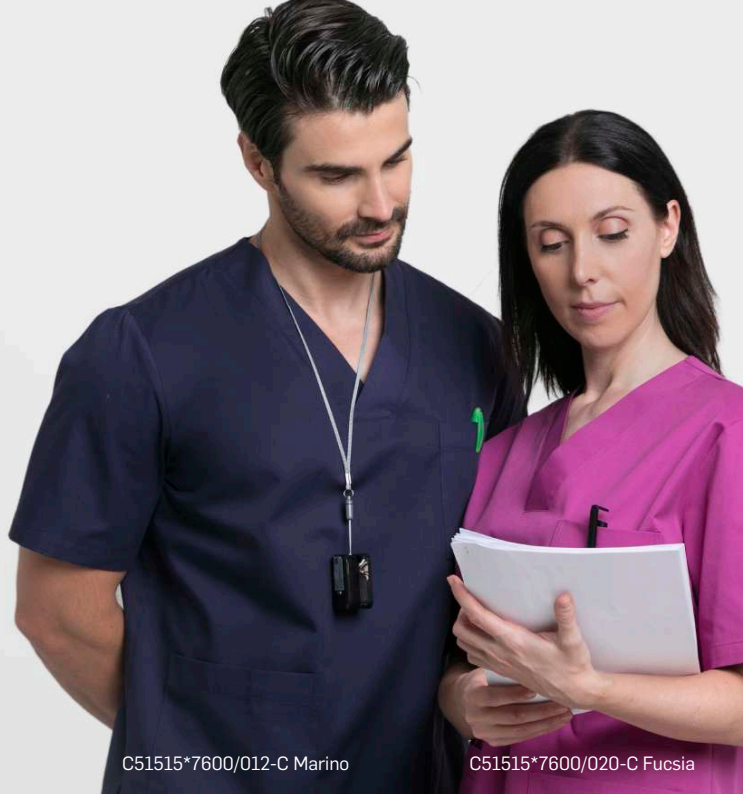
# 04 BÁSICOS COLOURS

## CASACA FIRENZE

**Casaca unisex con escote en pico.** Dos bolsillos delanteros y uno en pecho. Es una casaca muy versátil y cómoda.

65% Poliéster - 35% Algodón

XXS-3XL



C51515\*7600/012-C Marino

C51515\*7600/020-C Fucsia



C51515\*7600/015-C Verde Pistacho



C51515\*7600/018-C Gris Antracita



C51515\*7600/029-C Azul Royal



C51515\*7600/003-C Granate



C51515\*7600/001-C Negro



Da rienda suelta a tu creatividad y escoge tu color

## PANTALÓN SANTANDER BASICS

**Pantalón básico de mujer** con elástico en cintura. Cómodo y fácil de planchar es la combinación perfecta para nuestras casacas y chaquetas. 65% Poliéster - 35% Algodón

XS-XXL

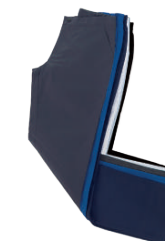


- C48159\*7600/012-0 Marino
- C48159\*7600/001-0 Negro
- C48159\*7600/029-0 Azul Royal
- C48159\*7600/003-0 Granate
- C48159\*7600/018-0 Gris Antracita
- C48159\*7600/015-0 Verde Pistacho
- C48159\*7600/020-0 Fucsia

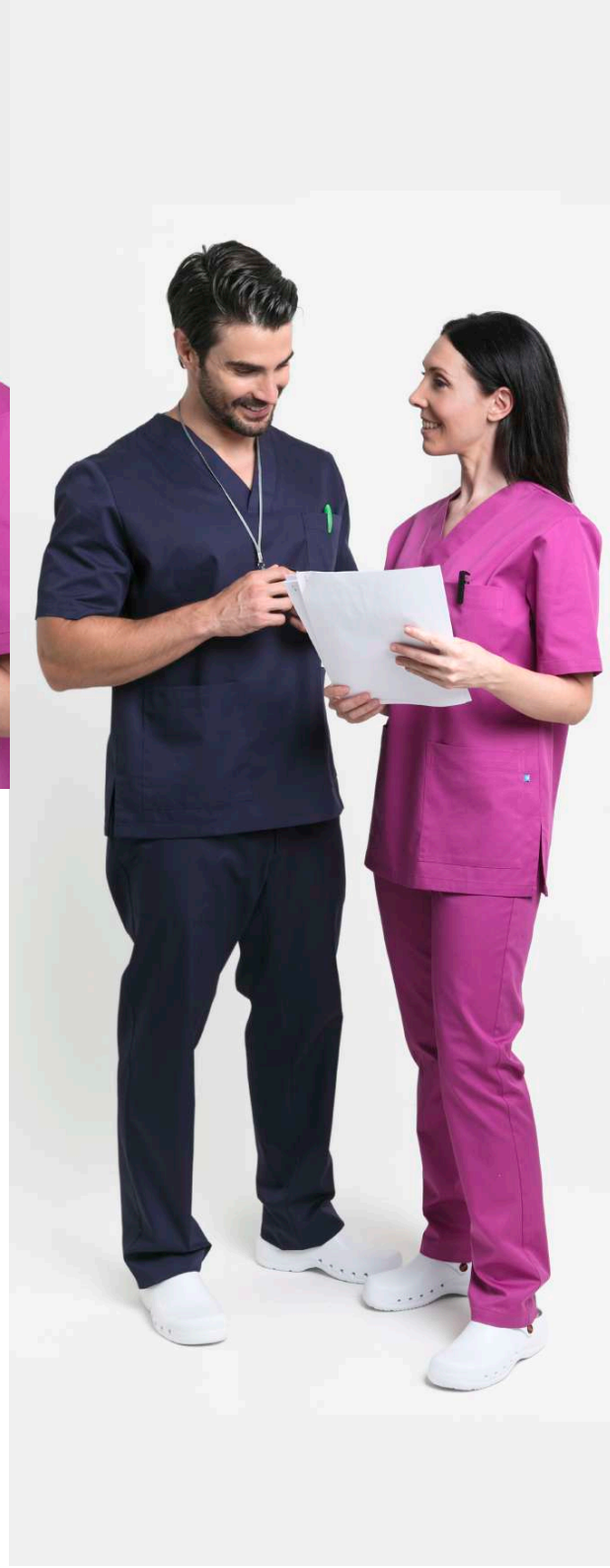
## PANTALÓN SANTIAGO BASICS

**Pantalón unisex** con cierre de botón y cremallera. Cinturilla con goma elástica en trasero. Dos bolsillos en costados. 65% Poliéster - 35% Algodón

XS-XXL



- C57464\*7600/018-0 Gris Antracita
- C57464\*7600/001-0 Negro
- C57464\*7600/029-0 Azul Royal
- C57464\*7600/012-0 Marino





# 04 BÁSICOS TOTAL WHITE

El color de la sanidad por excelencia en una amplia propuesta de diseños, desde los modelos más clásicos hasta las tendencias más novedosas. La **nueva neutralidad** está de moda.

BIEN  
ESTAR  
2022



# 04

## BÁSICOS

### TOTAL WHITE

#### CHAQUETA FLORENCIA

NEW

**Chaqueta mujer con escote a pico.** Vista exterior en delantero y escote espalda. Costadillos en delantero y espalda. Dos bolsillos en cadera. Abrocha con automático oculto. Aberturas laterales en bajo prenda.

Microfibra 100% Poliéster

XS-XXL

C42447\*3030/000-C Blanco



#### CHAQUETA GALES

NEW

**Chaqueta mujer con cuello mao y escote a pico.** Pinzas en delantero y espalda. Dos bolsillo en cadera incorporados en costura pinza. Un bolsillo en pecho. Abrocha con cremallera.

Microfibra 100% Poliéster

XS-XXL

C45321\*3030/000-C Blanco



# 04

## BÁSICOS

### TOTAL WHITE

#### CHAQUETA FLORIDA

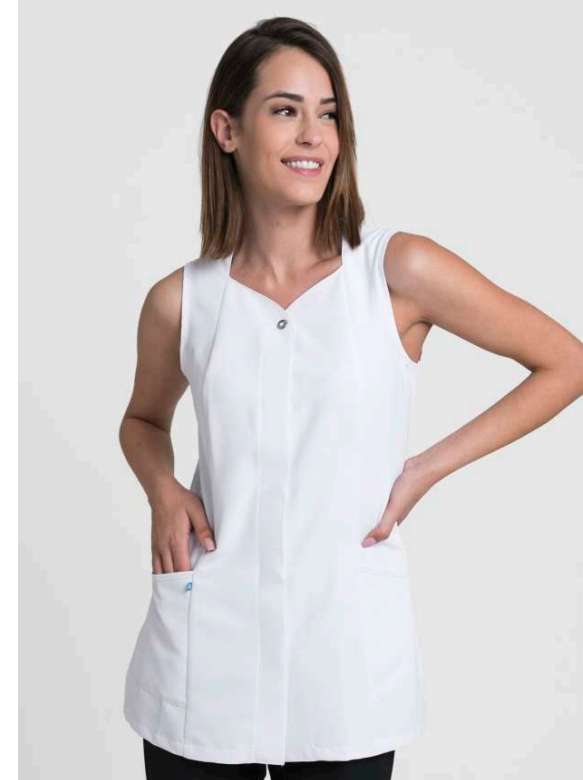
NEW

**Chaqueta mujer sin mangas,** con escote de pico redondeado. Costadillos en delantero y espalda. Abrocha con automático oculto. Primer automático visto. Dos bolsillos en cadera, metidos en costura costadillo. Aberturas laterales en bajo prenda.

Microfibra 100% Poliéster

XS-XXL

C42146\*3030/000-0 Blanco



#### CHAQUETA HENET

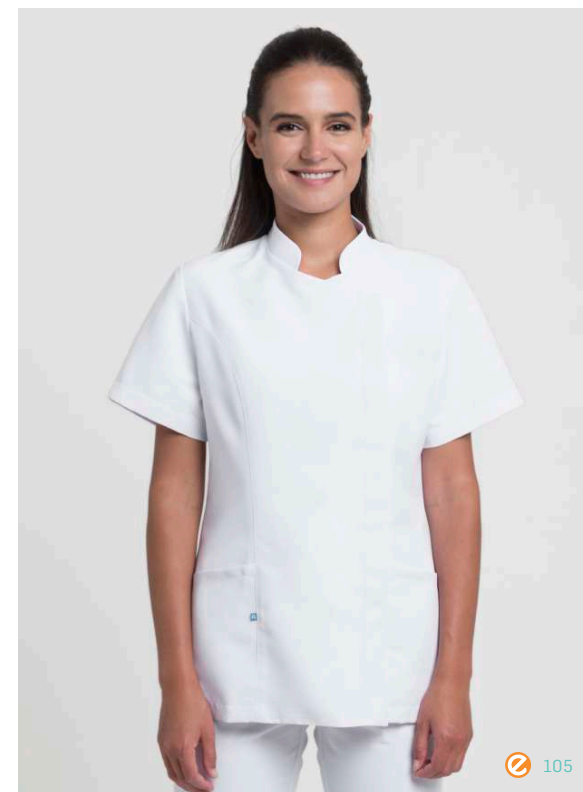
NEW

**Chaqueta mujer con cuello mao.** Cierre asimétrico con automático oculto. Costadillos en delantero y espalda. Dos bolsillos cadera metidos en costura costadillos.

Microfibra 100% Poliéster

XS-XXL

C45331\*3030/000-C Blanco



# 04

## BÁSICOS

### TOTAL WHITE

#### CASACA HAMBURGO

NEW

**Casaca unisex línea recta**, con cuello mao y abertura con tapa en centro delantero para automático oculto. Dos bolsillos en cadera. Bajo redondeado con aberturas laterales.

Microfibra 100% Poliéster

XS-XXL

C51931\*3030/000-C Blanco



# 04

## BÁSICOS

### TOTAL WHITE

#### PANTALÓN SPLIT

NEW

**Pantalón unisex.** Cintura con elástico y cinta ajustable. Dos bolsillos en costado y uno en pierna derecha

Microfibra 100% Poliéster

XS-XXL

C58340\*3030/000-0 Blanco



#### CASACA HANNOVER

NEW

**Casaca unisex** con escote a pico. Dos bolsillos delanteros y uno en pecho.

Microfibra 100% Poliéster

XS-XXL

C51515\*3030/000-C Blanco



#### PANTALÓN SHANGAI

NEW

**Pantalón básico de mujer con elástico en cintura.**

Microfibra 100% Poliéster

XS-XXL

C48159\*3030/000-0 Blanco





# 04

## BÁSICOS

TOTAL WHITE

### CHAQUETA ESSEN

**Chaqueta mujer con cuello mao alto y cierre central con automáticos.** Dos bolsillos laterales y un bolsillo en el pecho. Costadillos en espalda y delantero. Puños ajustables con automáticos. Planchado fácil.

65% Poliéster - 35% Algodón

XS-XXL

C42643\*2142/001-L Blanco



# 04

## BÁSICOS

TOTAL WHITE

### CHAQUETA FUENGIROLA PLUS

NEW

**Chaqueta mujer con cuello mao.** Costadillos en delantero y espalda. Dos bolsillos en cadera, el derecho con doble bolsillo. Un bolsillo de ojal en pecho izquierdo. Espalda con pliegue central, que facilita el movimiento. Abrocha con automático oculto.

65% Poliéster - 35% Algodón

XS-XXL

C45341\*2142/000-L Blanco



### CHAQUETA FERROL PLUS

NEW

**Chaqueta unisex con cuello mao.** Costadillos línea sastré en delantero y espalda. Dos bolsillos de parche en cadera, el derecho con doble bolsillo. Un bolsillo de ojal en pecho izquierdo. Canesú en hombro. Espalda con pliegue central, que facilita el movimiento. Abrocha con automático oculto.

Microfibra 100% Poliéster

XS-XXL

C55121\*2142/000-L Blanco



*Disfruta de nuestra sarga de alta calidad con acabado suave para un máximo confort*



## CHAQUETA GENEVE BASICS

70% Poliéster  
30% Tencel

XS-XXL



C42673\*6503/000-C Blanco

## CHAQUETA GRENOBLE BASICS

65% Poliéster  
35% Algodón

XS-XXL



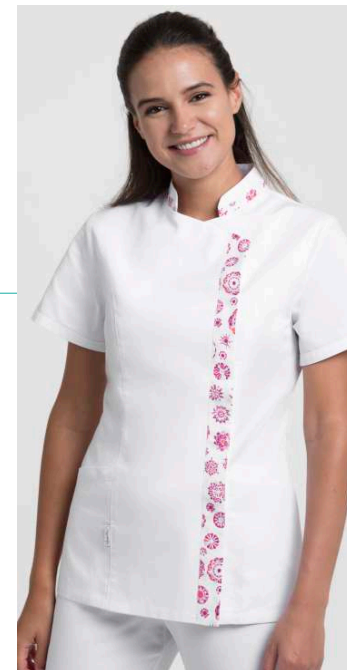
C45828\*2142/000-C Blanco

# 04 BÁSICOS TOTAL WHITE

## CHAQUETA GIRONA

65% Poliéster - 35% Algodón

XS-XXL



C42755\*2142/045-C Blanco/Mandalas



C42755\*2142/066-C Blanco/Doggie

## CHAQUETA GAVA

65% Poliéster 35% Algodón

XS-XXL



C42765\*2142/030-C Blanco/Verde

## CHAQUETA GAVA

65% Poliéster 35% Algodón

XS-XXL



C42765\*2142/101-C Blanco/Celeste

## CHAQUETA HUESCA

65% Poliéster - 35% Algodón

XS-XXL



C42755\*2142/018-C Blanco/Gris



C42755\*2142/031-C Blanco/Azul



C42755\*2142/021-C Blanco/Turquesa



## CHAQUETA FIGUERES

65% Poliéster 35% Algodón

XS-XXL

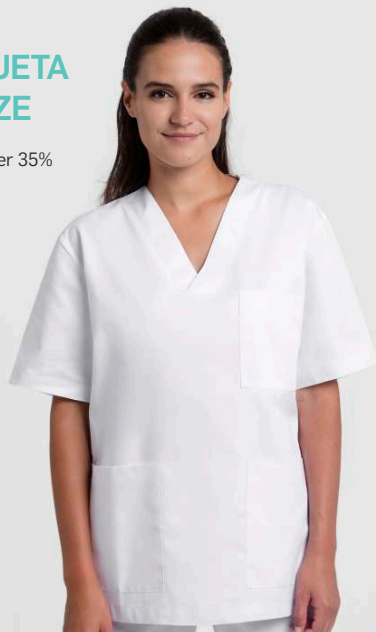


C45313\*2167/000-C Blanco

## CHAQUETA FIRENZE

65% Poliéster 35% Algodón

XS-3XL



C51515\*2167/000-C Blanco

# 04 BÁSICOS TOTAL WHITE

## CASACA NICE BASICS

65% Poliéster - 35% Algodón

XS-XXL

C41675\*2167/102-C Blanco/Pistacho

Normas de mantenimiento para prenda Blanco:



Normas de mantenimiento para prenda Blanco/Vivo Color:



## CHAQUETA FUERTEVENTURA

65% Poliéster 35% Algodón

XS-XXL



C45318\*2167/119-C Blanco/Black Spotted

## CHAQUETA FUERTEVENTURA

65% Poliéster 35% Algodón

XS-XXL



C45318\*2167/138-C Blanco/Jean



C41675\*2167/103-C Blanco/Fucsia



C41675\*2167/104-C Blanco/Lila



C41675\*2167/000-C Blanco

# 04

## BÁSICOS

TOTAL WHITE

### FORRO POLAR HELSINKI

Forro polar mujer cuello mao con cierre central con cremallera. Dos bolsillos delanteros. Semientallada.

100% Poliéster

XS-XXL



# 04

## BÁSICOS

TOTAL WHITE

### CASACA PREMAMÁ CALAIS MC/ML

65% Poliéster - 35% Algodón

XS-XXL

Manga Corta: C41847\*2167/000-C  
Manga Larga: C41847\*2167/000-L



### PANTALÓN PREMAMÁ TERUEL

65% Poliéster - 35% Algodón

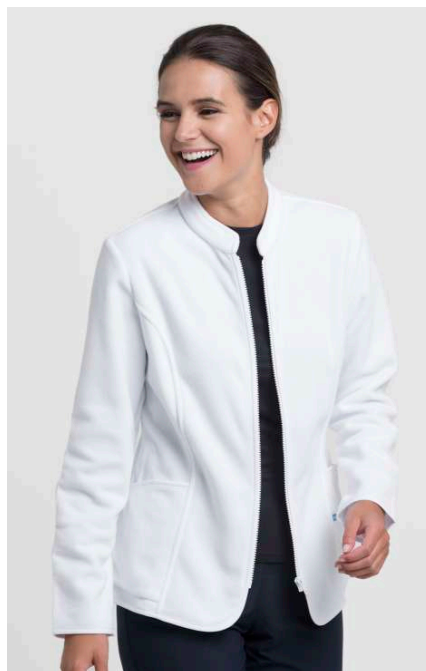
XS-XXL



Protégete del frío con nuestro polar ultra ligero con tecnología termorreguladora



C46597\*2230/002-L Marino



C46597\*2230/000-L Blanco

C47615\*2167/000-0 Blanco



## PANTALÓN SANTANDER BASICS

65% Poliéster - 35% Algodón. XS-XXL  
C48159\*2167/000-0 Blanco



## PANTALÓN SANTIAGO BASICS

65% Poliéster - 35% Algodón. XS-XXL  
C57464\*2167/000-0 Blanco



## PANTALÓN SALAMANCA

65% Poliéster - 35% Algodón. XS-XXL  
C47943\*2167/000-0 Blanco



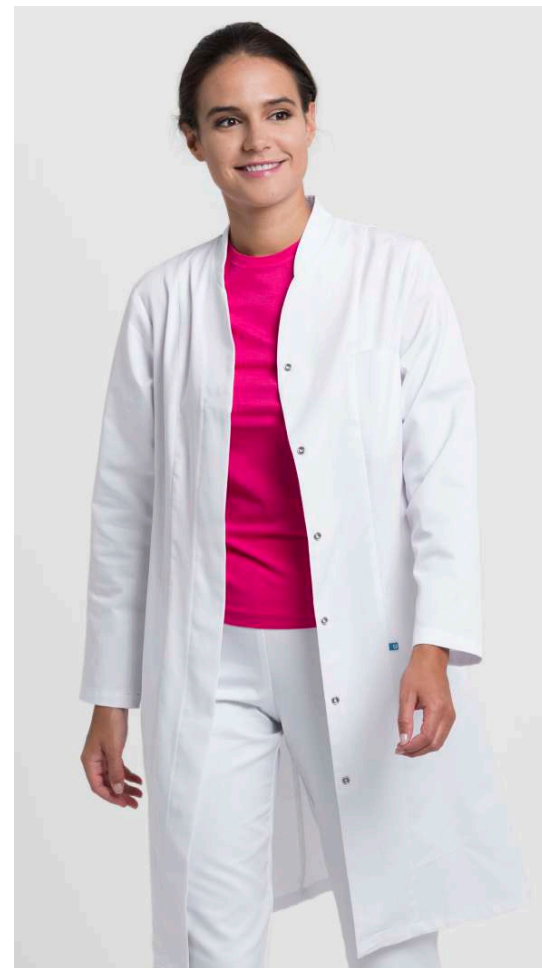
## PANTALÓN SASSARI

65% Poliéster - 35% Algodón. XS-XXL  
C47953\*2167/000-0 Blanco



# 04

## BÁSICOS TOTAL WHITE



## BATA ARLÉS BASICS

65% Poliéster - 35% Algodón

XS-XXL

C40011\*2142/000-L Blanco



## BATA ANCONA

65% Poliéster - 35% Algodón

XS-XXL

C40091\*2142/000-L Blanco



Normas de mantenimiento comunes para todas las prendas de esta página.

# 04

## BÁSICOS TOTAL WHITE



### BATA AYLLON

100% Algodón

XS-XXL

C50315\*3026/000-L



### BATA AVILA

65% Poliéster - 35% Algodón

XS-XXL

C50315\*2167/000-L



### BATA ANDORRA

65% Poliéster - 35% Algodón

XS-XXL

Manga Larga: C41608\*2167/000-L  
Manga Corta: C41608\*2167/000-C



### BATA ALICANTE

65% Poliéster - 35% Algodón

XS-XXL

Manga Larga: C40618\*2167/000-L  
Manga Corta: C40618\*2167/000-C







## DELANTAL MADRID

**Delantal de peto de mujer.** Completamente envolvente, línea evasé. La falda abrocha y se regula con botones. Los tirantes del peto cruzan en espalda y abrochan por medio de botón en cinturilla del delantal. Dos bolsillos de parche en cadera.

65% Poliéster - 35% Algodón

S-XL

C45025\*2167/000-0 Blanco



## BATA BAMBINO **NEW**

**Bata infantil.** Cuello y solapa, dos bolsillos en cadera y uno en pecho. Abrocha con tres botones.

100% Algodón

XS-XXL

C50059\*3026/000-L Blanco

8 años  
10 años  
12 años



*Desde 1967 vistiendo a los profesionales de la salud del presente y del futuro*

# MEDIDAS PERSONA / MEASUREMENTS

## MUJER - WOMAN

**S2** ALICANTE - ALMERÍA - ANCONA - ANDORRA - ARLÉS - ARLÉS BASICS - BRISTOL - ESSEN - FIGUERES - FORLI - FLORENCIA - FLORIDA - FUENGIROLA PLUS - FUERTEVENTURA - GALES - GANDIA PLUS - GAVA - GENEVE - GENEVE BASICS - GIRONA - GRENOBLE - GRENOBLE BASICS - HELSINKI - HENET - HUESCA - KYOTO - MADRID - NICE

	XS	S	M	L	XL	XXL
PECHO - POITRINE - CHEST	88	92	100	110	122	134
CINTURA - TAILLE - WAIST	64	68	76	86	98	110
CADERA-TAILLE-WAIST	94	98	106	116	128	140

**S4** BRESCIA - SALEM - SEÚL - SOFÍA - GENOA - GINZA - SALÓNICA - SINGAPUR

	36	38	40	42	44	46	48
PECHO - POITRINE - CHEST	86	90	94	98	102	106	110
CINTURA - TAILLE - WAIST	66	70	74	78	82	86	90
CADERA - BASSIN - HIP	94	98	102	106	110	114	118

**S5** SALAMANCA - SANTANDER - SANTANDER BASICS - SASSARI - SHANGAI - SYDNEY

	XS	S	M	L	XL	XXL
CINTURA - TAILLE - WAIST	58	66	74	82	90	98
CADERA - BASSIN - HIP	88	96	104	112	120	128

**S9** CALAIS - TERUEL

	S	M	L	XL	XXL
PECHO - POITRINE - CHEST	88	96	104	116	128
CINTURA - TAILLE - WAIST	66	74	82	94	106
CADERA - BASSIN - HIP	96	104	112	124	136

## UNISEX

**UNIX1** GRANADA

	XS	S	M	L	XL	XXL
PECHO - POITRINE - CHEST	88	92	100	110	122	134
CINTURA - TAILLE - WAIST	64	68	76	86	98	110
CADERA - BASSIN - HIP	94	98	106	116	128	140

**UNIX3** ÁVILA - AYLLÓN

	XS	S	M	L	XL	XXL
PECHO - POITRINE - CHEST	92	100	108	116	124	136

**UNIX5** BELFAST - FERROL PLUS - FIRENZE - GUAM - HAMBURGO - HANNOVER

	XXS	XS	S	M	L	XL	XXL	3XL
PECHO - POITRINE - CHEST	86	90	96	104	112	120	128	132

**UNIX7** SANTIAGO - SANTIAGO BASICS - SEATTLE - SIBU - SPLIT

	XS	S	M	L	XL	XXL
CINTURA - TAILLE - WAIST	72	80	88	96	104	112
CADERA - BASSIN - HIP	88	96	104	112	120	128

**UNIX12** BAMBINO

TALLA / EDAD - SIZE / AGE	8	10	12
ALTURA NIÑO - HEIGHT CHILD	128	140	152
PECHO NIÑO - CHEST CHILD	68	72	78

## TOMA DE MEDIDAS



Ajustar la cinta métrica sin presionar alrededor de la zona del cuerpo a medir.

# ÍNDICE DE PRODUCTOS / PRODUCT INDEX

CÓDIGO	PÁGINA	NOMBRE	COLOR	TALLAS	SISTEMA DE TALLAJE	CÓDIGO	PÁGINA	NOMBRE	COLOR	TALLAS	SISTEMA DE TALLAJE		
C40618*	2187/000-C	119	ALICANTE	BLANCO	XS-XXL	S2	C51599*	2169/000-L	77	GUAM	BLANCO	XS-XXL	UNIX5
C40618*	2187/000-L*	119	ALICANTE	BLANCO	XS-XXL	S2	C51831*	3030/000-C	106	HAMBURGO	BLANCO	XS-XXL	UNIX5
C41938*	2215/004-L	86	ALICANTE	AZUL/PISTACHO/ABC	XS-XXL	S2	C51831*	3030/001-C	96	HAMBURGO	NEGRO	XS-XXL	UNIX5
C40081*	2142/000-L	117	ANDORRA	BLANCO	XS-XXL	S2	C51831*	3030/002-C	96	HAMBURGO	NEGRO	XS-XXL	UNIX5
C41608*	2167/000-L	119	ANDORRA	BLANCO	XS-XXL	S2	C51515*	3030/000-C	106	HANNOVER	BLANCO	XS-XXL	UNIX5
C41608*	2167/000-C	119	ANDORRA	BLANCO	XS-XXL	S2	C51515*	3030/001-C	97	HANNOVER	NEGRO	XS-XXL	UNIX5
C40011*	2217/000-L	85	ARLES	ABC	XS-XXL	S2	C51515*	3030/002-C	97	HANNOVER	NEGRO	XS-XXL	UNIX5
C40011*	2215/047-L	85	ARLES	ABC	XS-XXL	S2	C48597*	2230/002-L	114	HELINSKI	MARINO	XS-XXL	S2
C40011*	2215/081-L	85	ARLES	EARTH	XS-XXL	S2	C48597*	2230/002-L	114	HELINSKI	MARINO	XS-XXL	S2
C50315*	2167/000-L	118	AVILA	BLANCO	XS-XXL	UNIX3	C45331*	3030/001-C	93	HENET	NEGRO	XS-XXL	S2
C50315*	3026/000-L	118	AYLLÓN	BLANCO	XS-XXL	UNIX3	C45331*	3030/002-C	93	HENET	NEGRO	XS-XXL	S2
C50359*	3026/000-L	121	BAMBINO	BLANCO	8-10-12	UNIX12	C45331*	3030/008-C	93	HENET	FUCSIA	XS-XXL	S2
C51961*	1971/038-C	17	BELFAST	JEAN	XS-XXL	UNIX5	C42755*	2142/021-C	111	HUESCA	BLANCO/TURQUESA	XS-XXL	S2
C51961*	1971/002-C	17	BELFAST	MARINO	XS-XXL	UNIX5	C41938*	2215/041-C	47	KYOTO	BEIGE SPOTTED	XS-XXL	S2
C51961*	1971/008-C	17	BELFAST	GRIS PERLA	XS-XXL	UNIX5	C42755*	2142/018-C	111	HUESCA	BLANCO/AZUL	XS-XXL	S2
C48477*	1766/001-C	84	BRESCIA	NEGRO	96-48	S4	C42755*	2142/031-C	111	HUESCA	BLANCO/AZUL	XS-XXL	S2
C45381*	1971/038-C	15	BRISTOL	JEAN	XS-XXL	S2	C41938*	2215/001-C	46	KYOTO	NEGRO	XS-XXL	S2
C45381*	1971/002-C	15	BRISTOL	MARINO	XS-XXL	S2	C45381*	1971/002-C	15	BRISTOL	ROSA	XS-XXL	S2
C45381*	1971/009-C	15	BRISTOL	GRIS PERLA	XS-XXL	S2	C45381*	1971/009-C	15	BRISTOL	GRIS PERLA	XS-XXL	S2
C41847*	2167/000-C	115	CALAIS	BLANCO	XS-XXL	S8	C41847*	2167/000-C	115	CALAIS	BLANCO	XS-XXL	S8
C41847*	2167/000-L	115	CALAIS	BLANCO	XS-XXL	S8	C41847*	2167/000-L	115	CALAIS	BLANCO	XS-XXL	S8
C42643*	2142/001-L	108	ESSEN	BLANCO	XS-XXL	S2	C41847*	2167/102-C	113	NICE BASICS	BLANCO/PISTACHO	XS-XXL	S2
C51515*	2167/000-L	112	FIGUERES	BLANCO	XS-XXL	S2	C41847*	2167/000-C	113	NICE BASICS	BLANCO/FUCSIA	XS-XXL	S2
C51515*	2167/000-C	112	FIGUERES	BLANCO	XS-XXL	S2	C41847*	2167/103-C	113	NICE BASICS	BLANCO/FUCSIA	XS-XXL	S2
C51515*	2167/000-L	112	FIRENZE	BLANCO	XXS-3XL	UNIX5	C41847*	2167/104-C	113	NICE BASICS	BLANCO/LILA	XS-XXL	S2
C51515*	2167/000-C	112	FIRENZE	BLANCO	XXS-3XL	UNIX5	C50013*	136-0	86	PALERMO	SMILE	UNIXA	0
C51515*	2167/000-L	112	FIRENZE	BLANCO	XXS-3XL	UNIX5	C50013*	136-0	86	PALERMO	SORRISO	UNIXA	0
C51515*	2167/000-C	112	FIRENZE	BLANCO	XXS-3XL	UNIX5	C50013*	136-0	86	PALERMO	DOG&CAT	UNIXA	0
C51515*	2167/000-L	112	FIRENZE	BLANCO	XXS-3XL	UNIX5	C50013*	136-0	86	PALERMO	VERDE	UNIXA	0
C51515*	2167/000-C	112	FIRENZE	BLANCO	XXS-3XL	UNIX5	C50013*	136-0	86	PALERMO	ABC	UNIXA	0
C51515*	2167/000-L	112	FIRENZE	BLANCO	XXS-3XL	UNIX5	C50013*	136-0	86	PALERMO	FRIENDS	XS-XXL	0
C51515*	2167/000-C	112	FIRENZE	BLANCO	XXS-3XL	UNIX5	C50013*	136-0	86	PALERMO	FRIENDS	XS-XXL	0
C51515*	2167/000-L	112	FIRENZE	BLANCO	XXS-3XL	UNIX5	C50013*	136-0	86	PALERMO	LOVE	UNIXA	0
C51515*	2167/000-C	112	FIRENZE	BLANCO	XXS-3XL	UNIX5	C50013*	136-0	86	PALERMO	ANIMALS	XS-XXL	0
C42447*	3030/000-C	104	FLORENCIA	FUCSIA	XS-XXL	S2	C50013*	136-0	86	PALERMO	DOGIE	XS-XXL	0
C42447*	3030/001-C	91	FLORENCIA	NEGRO	XS-XXL	S2	C50013*	136-0	86	PALERMO	LOVE	UNIXA	0
C42447*	3030/002-C	91	FLORENCIA	MARINO	XS-XXL	S2	C50013*	136-0	86	PALERMO	ANIMALS	XS-XXL	0
C42447*	3030/008-C	91	FLORENCIA	FUCSIA	XS-XXL	S2	C50013*	136-0	86	PALERMO	DOGIE	XS-XXL	0
C42146*	3030/001-0	95	FLORIDA	NEGRO	XS-XXL	S2	C50013*	136-0	86	PALERMO	ANTRACITA	UNIXA	0
C42146*	3030/000-0	95	FLORIDA	FUCSIA	XS-XXL	S2	C50013*	136-0	86	PALERMO	PISTACHO	UNIXA	0
C42146*	3030/008-0	95	FLORIDA	FUCSIA	XS-XXL	S2	C50013*	136-0	86	PALERMO	BLANCO	UNIXA	0
C41837*	2215/002-C	45	FORLI	MARINO/VIVO DORADO	XS-XXL	S2	C50013*	136-0	86	PALERMO	CELESTE	UNIXA	0
C41837*	2215/001-C	45	FORLI	NEGRO/VIVO PLATA	XS-XXL	S2	C50013*	136-0	86	PALERMO	PISTACHO	UNIXA	0
C41837*	2217/000-C	45	FORLI	BLANCO/VIVO PISTACHO	XS-XXL	S2	C50013*	136-0	86	PALERMO	BLANCO	UNIXA	0
C41837*	2217/003-C	45	FORLI	BLANCO/VIVO PLATA	XS-XXL	S2	C50013*	136-0	86	PALERMO	CELESTE	UNIXA	0
C45344*	2142/000-L	109	FUENGIROLA PLUS	BLANCO	XS-XXL	S2	C50013*	136-0	86	PALERMO	PISTACHO	UNIXA	0
C45318*	2167/138-C	112	FUERTEVENTURA	BLANCO/JEAN	XS-XXL	S2	C50013*	136-0	86	PALERMO	BLANCO	UNIXA	0
C45318*	2167/119-C	112	FUERTEVENTURA	BLANCO/BLACK SPOTTED	XS-XXL	S2	C49514*	2215/026-0	67	PISA	SMILE	UNIXA	0
C45321*	3030/001-C	104	GALES	NEGRO	XS-XXL	S2	C49514*	2215/027-0	67	PISA	LOVE	UNIXA	0
C45321*	3030/002-C	104	GALES	NEGRO	XS-XXL	S2	C49514*	2215/046-0	67	PISA	DOCTOR	UNIXA	0
C45321*	3030/003-C	104	GALES	NEGRO	XS-XXL	S2	C47943*	2167/000-0	116	SALAMANCA	BLANCO	XS-XXL	S5
C45321*	3030/004-C	104	GALES	NEGRO	XS-XXL	S2	C48871*	1971/038-0	19	SALEM	JEAN	96-48	S4
C45321*	3030/005-C	104	GALES	NEGRO	XS-XXL	S2	C48871*	1971/002-0	19	SALEM	MARINO	96-48	S4
C45321*	3030/006-C	104	GALES	NEGRO	XS-XXL	S2	C48871*	1971/003-0	19	SALEM	ROSA	96-48	S4
C45321*	3030/007-C	104	GALES	NEGRO	XS-XXL	S2	C48871*	1971/009-0	19	SALEM	GRIS PERLA	96-48	S4
C45321*	3030/008-C	104	GALES	NEGRO	XS-XXL	S2	C51093*	1009-0	82	SALÓNICA	CRUIDO	96-48	S4
C42785*	2142/030-C	110	GAVA	BLANCO/VERDE	XS-XXL	S2	C48169*	2215/001-0	59	SANTANDER	NEGRO	XS-XXL	S5
C42673*	2215/001-C	35	GENEVE	NEGRO	XS-XXL	S2	C48169*	2215/000-0	59	SANTANDER	BLANCO	XS-XXL	S5
C42673*	2217/001-C	35	GENEVE	NEGRO	XS-XXL	S2	C48169*	2215/002-0	59	SANTANDER	MARINO	XS-XXL	S5
C42673*	2215/026-C	39	GENEVE	SMILE	XS-XXL	S2	C48169*	2215/005-0	60	SANTANDER	CELESTE	XS-XXL	S5
C42673*	2215/036-C	39	GENEVE	SORRISO	XS-XXL	S2	C48169*	2215/006-0	60	SANTANDER	PISTACHO	XS-XXL	S5
C42673*	2215/039-C	39	GENEVE	GRIS	XS-XXL	S2	C48169*	2215/003-0	60	SANTANDER	ROSA	XS-XXL	S5
C42673*	2215/008-C	36	GENEVE	FUCSIA	XS-XXL	S2	C48169*	2215/015-0	60	SANTANDER	ANTRACITA	XS-XXL	S5
C42673*	2215/002-C	36	GENEVE	MARINO	XS-XXL	S2	C48169*	2215/009-0	59	SANTANDER	GRIS	XS-XXL	S5
C42673*	2215/045-C	36	GENEVE	MANDALAS	XS-XXL	S2	C48169*	2215/008-0	60	SANTANDER	FUCSIA	XS-XXL	S5
C42673*	2215/037-C	36	GENEVE	LOVE	XS-XXL	S2	C48169*	2215/004-0	61	SANTANDER	AZUL ROYAL	XS-XXL	S5
C42673*	2215/006-C	36	GENEVE	PISTACHO	XS-XXL	0	C48169*	2215/035-0	61	SANTANDER	MALVA	XS-XXL	S5
C42673*	2215/009-C	36	GENEVE	TRACKS	XS-XXL	S2	C48169*	2215/013-0	61	SANTANDER	MORADO	XS-XXL	S5
C42673*	2215/041-C	36	GENEVE	AZUL ROYAL	XS-XXL	S2	C48169*	2215/007-0	60	SANTANDER	BURDEOS	XS-	





[www.epicentrosanidad.com](http://www.epicentrosanidad.com)

La tradición de innovar

Grupo Baycal Norte S.L.  
C/Santa Catalina Nº 8-I Bajos  
39012 Santander-Cantabria  
[clientes@grupobaycal.com](mailto:clientes@grupobaycal.com)  
[www.grupobaycal.com](http://www.grupobaycal.com)  
+34 679 20 32 28

**BIEN  
ESTAR  
2022**